

**TÜRKİYE
DOWN
SENDROMU
DERNEĞİ**



**YILLIK
FAALİYET
RAPORU
2018-2019**





**WORLD DOWN SYNDROME DAY AWARD
21 MARCH 2019**

This award certificate is presented to:

Down Syndrome Association Turkey

in recognition of their outstanding achievements which have strengthened and enriched the lives of persons with Down syndrome.

Vanessa dos Santos
President
Down Syndrome International

GURURLUYUZ

2019 YILI DÜNYA DOWN SENDROMU GÜNÜ BAŞARI ÖDÜLÜ

2019'da ikinci defa Down Syndrome International (DSI) tarafından Dünya Down Sendromu Günü Başarı ödülüne layık görüldük. Gün geçtikçe büyüyen ailemize teşekkür ederiz.

European Down Syndrome Association
ve Down Syndrome International Türkiye temsilcisi olarak
Avrupa'da **35**, dünyada **136** ülkenin down sendromu
derneklerine erişimi olan bir sivil toplum kuruluşuyuz. Engelli
Çocuk Hakları Ağı Sekretarya Üyesi ve Nadir Hastalıklar Ağı
Danışma Kurulu Üyesi olarak Türkiye'de engellilik alanında
çalışan **70** sivil toplum kuruluşuna ve sosyal medya
hesaplarımız ile **40.000** kişiye erişim
imkanına sahibiz.

TÜRKİYE DOWN SENDROMU DERNEĞİ

YILLIK FAALİYET RAPORU 2018-2019



Türkiye Down Sendromu Derneği, Down sendromlu bireylerin bağımsız, üretken ve toplumla bütünleşen bir hayat kurmaları için çalışan bir sivil toplum kuruluşudur. Dernek çalışmalarına 2009 yılında bir platform olarak başlamıştır, dernekleşme tarihi ise 2011'dir.

İÇİNDEKİLER

TÜRKİYE DOWN SENDROMU DERNEĞİ

Üyeliklerimiz	8
Ödüllerimiz	8
Vizyon, Misyon ve İlkelerimiz	9
Organizasyonumuz	10
Bir Yılın Ardından	14

1. EĞİTİM PROGRAMLARI

1.1. TDSD AKADEMİ +1	17
1.1.1 +Bidown Bağımsız Yaşam Programı	17
1.1.2 Bağımsızım Çünkü Çalışıyorum: İş Koçu Destekli İstihdam Programı	17
1.1.3 Benim Sesim Benim Toplumum - Söz+1 Özsavunuculuk Programı	19
1.1.4 Sosyal +1 - Serbest Zaman Eğitim Programı	20
1.1.5 Lezzet+1 Mutfak Atölyesi	20
1.1.6 Doğal Öğretime Dayalı Erken Müdahale Programı (DÖDEM)	21
1.1.7 Eğitimde Mobil Oyunlar (EMO) Atölyesi	21
1.1.8 Değerli Bir Ağ - Hizmet Sektörüne Destek Eğitim Programı	22
1.1.9 TDSD Dans+1 by Hilton Bomonti - Dans Atölyesi	22

2. AVRUPA BİRLİĞİ PROJELERİ

2.1 Okullarda Ortak Bir Dil (Common Inclusive Language)	25
2.2 IDEas Against Poverty: Yoksullukla ve Sosyal Dışlanma ile Mücadele	25
2.3 Employment For Independent Life	25

3. SOSYAL DESTEK PROGRAMLARI

3.1 Aile Danışmanlığı	27
3.2 Gıda Yardımları	27
3.3 Burslar	27

4. SAVUNU, LOBİ VE İLETİŞİM

4.1 Ulusal Faaliyetler	29
4.2. Engelli Çocuk Hakları Ağı Oluşturma Çalışmaları	30
4.3. TBMM’de Down Sendromu Araştırma Komisyonu’nun Kurulması	30
4.4. Özsavunucu Gençler Siyaset Okulu'nda!	30
4.5. Uluslararası Faaliyetler	31
4.5.1 Uluslararası Toplantı ve Konferanslara Katılım	31

5. ŞUBE VE TEMSİLCİLİK FAALİYETLERİ

32

6. KAYNAK GELİŞTİRME VE KURUMSAL İLETİŞİM

34

7. YAYINLARIMIZ

38

8. MALİ TABLOLAR - FİNANSAL RAPORLAR

40



ÜYELİKLERİMİZ

EDSA Yönetim Kurulu Üyesi (European Down Syndrome Association)

DSI Üyesi (Down Syndrome International) - Türkiye Down Sendromu Büyükelçisi

EÇHA Sekreteryası Üyesi (Engelli Çocuk Hakları Ağı)

WASE Üyesi (World Association for Supported Employment)

Çocuğa Karşı Şiddeti Önlemek İçin Ortaklık Ağı Üyesi

ACURARE Danışma Kurulu Üyesi (Acıbadem Üniversitesi Nadir Hastalıklar ve Yetim İlaçlar Araştırma Uygulama Merkezi)

DSMIG Üyesi (Down Syndrome Medical Interest Group)

TR21RS Üyesi (Trisomy 21 Research Society)

Adım Adım

Açık Açık

ÖDÜLLERİMİZ

Down Syndrome International (DSI) - Dünya Down Sendromu Başarı Ödülü 2019

Prida İletişim Ödülleri 2018

Türkiye Halk Sağlığı Derneği - İyi Uygulamalar Ödülü 2017

1. Destekli Yaşam Sektörü Buluşması - İyi Uygulama Teşvik Ödülü 2017

Zero Project Innovative Practice - Yenilikçi Uygulama Ödülü 2017

Altın Pusula Ödülü 2017

The One Awards 2017

Hilton Travel With Purpose Action Grant Ödülü 2017

Altın Effie Ödülü 2015

Down Syndrome International (DSI) - Dünya Down Sendromu Başarı Ödülü 2014

En Başarılı İnsan Kaynakları Uygulaması Ödülü 2013



MİSYONUMUZ

Türkiye Down Sendromu Derneği, Down sendromlu bireylerin bağımsız, üretken ve toplumla bütünleşen bir yaşam kurabilmelerini sağlamayı amaçlamaktadır.

Bu amaç ile aşağıdaki konulara yönelik çalışmalar yapmakta ve gelişime liderlik eden projeler üretmektedir:

- Bireyin kendisini güçlendirmek
- Ailesini ve çevresindeki uzmanları güçlendirmek
- Toplumun engellilik algısını geliştirmek
- Uluslararası platformda Down sendromu ile ilgili çalışmaları ve araştırmaları takip ederek Türkiye’de uygulanmasını sağlamak.



VİZYONUMUZ

Gelişime liderlik eden, dünya çapında bir danışma, araştırma ve uygulama merkezi olmak.



İLKELERİMİZ

- BM İnsan Hakları Sözleşmesi, BM Engelli Hakları Sözleşmesi, BM Çocuk Hakları sözleşmesindeki ilkeler doğrultusunda çalışmak
- Çalışmalarda Down sendromlu bireylerin görüş ve önerilerine yer vermek
- Down sendromlu bireylerin bireysel haklarını kabul etmek ve buna uygun davranmak
- Down sendromlu bireylerin üstün yararını gözetmek
- Hak temelli çalışmalar yapmak
- İş birliğine açık olmak
- Bilimsel çalışmak
- Yenilikçi olmak
- Şeffaf ve hesap verebilir olmak.



ORGANİZASYONUMUZ

YÖNETİM KURULU

Gün Bilgin - Yönetim Kurulu Başkanı

Fery Elhedef - Yönetim Kurulu Başkan Yardımcısı

Abdullah Ekmen - Sayman

Prof. Dr. Yasemin Alanay - Üye

Psikolog Sezgin Kartal - Üye

Banu Taşkın - Üye

Fatih Başgül - Üye

YÖNETİM KURULU YEDEK ÜYELERİ

Doç. Dr. Şaziye Senem Başgül

Av. Jülide Işıl Bağtur

Ali Rıza Küçükler

Beril Elhedef

Doreta Habib

Gülderen Hevenk

Nadine Perahya

ŞUBE VE TEMSİLCİLİKLER

Tokat Şubesi - **Seyhan Çoluk**

Adıyaman Temsilciliği - **Yunus Dolaş**

Ankara Temsilciliği - **Fatma Ünal, Halime Hamurcu**

Eskişehir Temsilciliği - **Uğur Yavuz**

Kastamonu Temsilciliği - **Neriman Karakurt**

BİLİMSEL KOMİTE

Prof. Dr. Atilla Cavkaytar - Anadolu Üniversitesi Özel Eğitim Bölümü Öğretim Üyesi

Prof. Dr. İbrahim H. Diken - Anadolu Üniversitesi Engelliler Araştırma Enstitüsü Müdürü

Prof. Dr. Yasemin Alanay - Dekan / Acıbadem Üniversitesi Tıp Fakültesi Çocuk Sağlığı ve Hastalıkları Anabilim Dalı - Çocuk Genetik Hastalıkları Bilim Dalı

Doç. Dr. Şaziye Senem Başgül - Çocuk ve Ergen Ruh Sağlığı ve Hastalıkları Uzmanı

Sezgin Kartal - Psikolog ve Özel Eğitim Uzmanı

SOSYAL KOMİTE

- Aytül Türkmen
- Beyla İlhan
- Candan Demirdik
- Ceylan Kolat
- Çiğdem Kayalı
- Fatma Aydoğdu
- Fery Elhedef
- Galya Habib
- Liyan Beraha
- Müge Kolat
- Nadine Perahya
- Nina Lodrik
- Renee Saban
- Şükran Çevik
- Yeşim Akantaş

DANIŞMAN KADROMUZ

Prof. Dr. Atilla Cavkaytar - Anadolu Üniversitesi Eğitim Fakültesi Özel Eğitim Bölüm Başkanı

Prof. Dr. İbrahim H.Diken - Anadolu Üniversitesi Engelliler Araştırma Enstitüsü Müdürü

Prof. Dr. Ömer Devecioğlu - Çocuk Sağlığı ve Hastalıkları Uzmanı

Prof. Dr. Yasemin Alanay - Dekan / Acıbadem Üniversitesi Tıp Fakültesi Çocuk Sağlığı ve Hastalıkları Anabilim Dalı
Çocuk Genetik Hastalıkları Bilim Dalı

Doç. Dr. Şaziye Senem Başgül - Çocuk Ve Ergen Ruh Sağlığı ve Hastalıkları Uzmanı

Araş. Gör. Dr. Gözde Tomris - Eskişehir Osmangazi Üniversitesi Eğitim Fakültesi Özel Eğitim Bölümü

Psikolog Sezgin Kartal - Psikolog ve Özel Eğitim Uzmanı

Av. Jülide Işıl Bağatur

Ayşegül Turan - Konuşma ve Dil Bozuklukları Uzmanı

Fizyoterapist Bedia Kocabalkan - Çocuk Fizyoterapisti ve Bobath Terapisti

Fizyoterapist Ebru Albayrak Sıdar - Duyu Bütünleme Uzmanı

MERKEZ EKİBİMİZ

2018

Fulya Ekmen - Genel Koordinatör

Cahit Anar Özgörüş - İdari Koordinatör

Psk. Selver Uğurlu - Eğitim Koordinatörü

Psk. Merve Özman - Destekli İstihdam İş Koçu

Psk. Büşra Ragıpoğlu - Destekli İstihdam İş Koçu

Psk. Binnur Gözde Demir - Bağımsız Yaşam Eğitmeni

Psk. Uğur Kartum - Bağımsız Yaşam Eğitmeni

Psk. Furkan Kaba - Destekli İstihdam İş Koçu

Semra Şahin - Sosyal Hizmet Uzmanı

Tolga Çülban - Kurumsal İletişim Uzmanı

Sevcan Taşbaş - Kaynak Geliştirme Sorumlusu

Yıldız Çetinkaya - Yönetici Asistanı

Senem Tatlıtürk - Ofis Asistanı

2019

Fulya Ekmen - Genel Sekreter

Cahit Anar Özgörüş - İdari Koordinatör

Psk. Merve Özman - Program Koordinatörü

Psk. Büşra Ragıpoğlu - Bağımsız Yaşam Eğitmeni

Psk. Mehmet Emin Mansurgüler - Bağımsız Yaşam Eğitmeni

Psk. Hatice Semiz - Destekli İstihdam İş Koçu

Psk. Seyfeddin Miraç Turhal - Destekli İstihdam İş Koçu

Psk. Furkan Kaba - AB Proje Sorumlusu

Sosyal Hizmet Uzmanı Semra Şahin - Aile Danışmanı

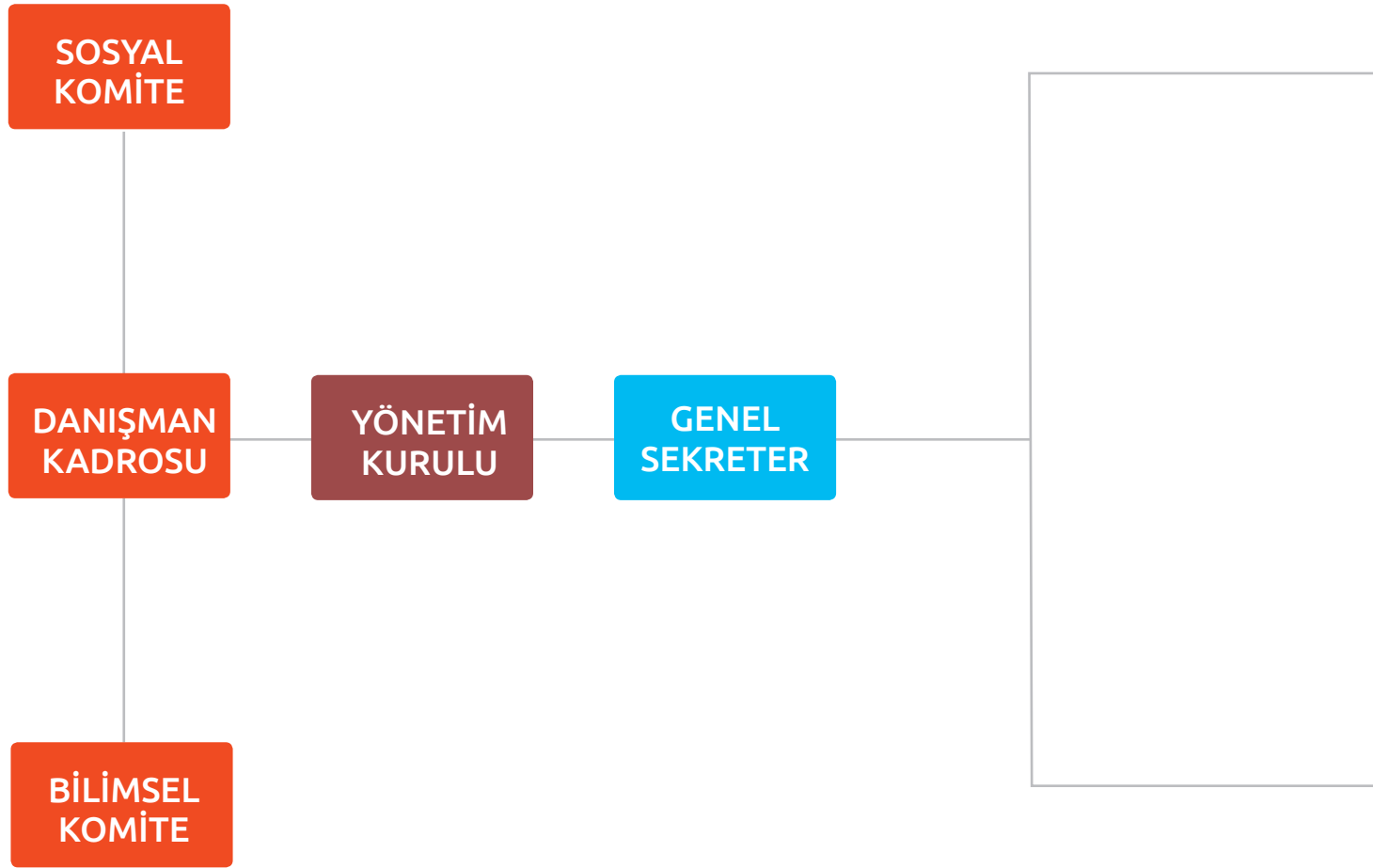
Tolga Çülban - Kurumsal İletişim Uzmanı

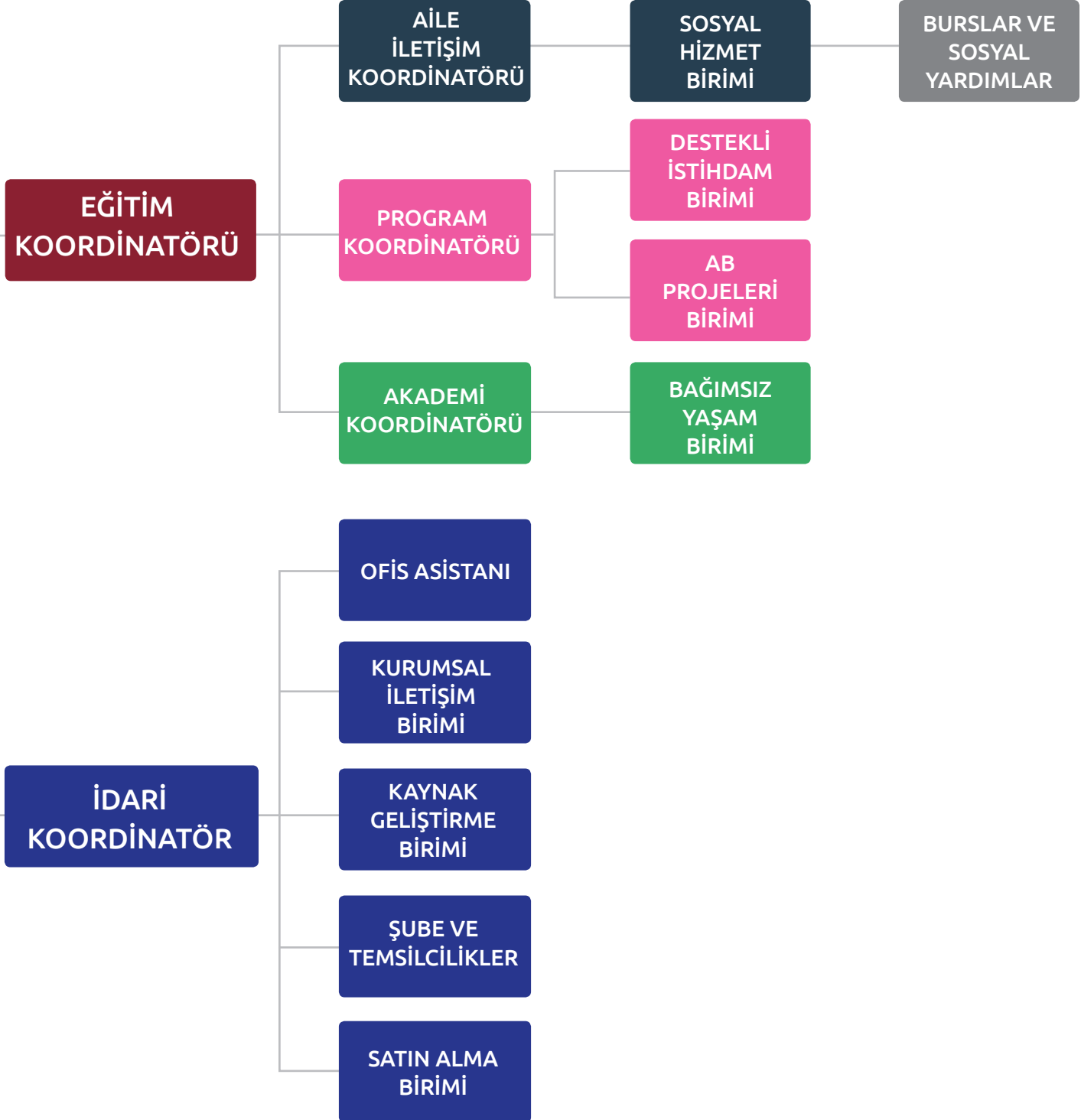
Beste Çelik - Yönetici Asistanı

GÖNÜLLÜLERİMİZ

Zamanlarını, yetenek ve becerilerini, maddi bir kazanç beklemeden inandıkları amaç uğruna kullanan ve derneğimizin faaliyetlerinde görev alarak bize destek olan değerli gönüllülerimize teşekkür ederiz. 2019 sonu itibariyle derneğimize kayıtlı gönüllü sayımız: 6.656

ORGANİZASYON ŞEMAMIZ





BİR YILIN ARDINDAN 2018

Aileleri ve Uzmanları Güçlendirme Çalışmalarımız Kapsamında;

- **6** ilde **326** katılımcıya seminer verdik.
- **128** katılımcıyla **4** aile toplantısı organize ettik.
- Türkiye'nin her yerinden **2332** aileye aile danışmanlığı yaptık.
- **186** aileye "Hayata Merhaba" yeni doğan paketi yolladık.
- **180** aileye gıda yardımı yaptık.
- **3** eğitimci eğitimi yaptık.
- **15** katılımcıyla **1** iş koçu eğitimi yaptık.
- **833** firma personeline, **43** personel eğitimi verdik.
- **5** kongrede sunum yaptık.
- **3937** adet Down sendromu hakkında bilgilendirme paylaşımı yaptık.



Down Sendromlu kişileri güçlendirme çalışmalarımız kapsamında;

- **638** saat bağımsız yaşam eğitimi verdik.
- **60** saat özsavunuculuk eğitimi verdik.
- **54** saat iş hayatına hazırlık eğitimi verdik.
- **93** saat dans eğitimi verdik, **11** gösteri yaptık.
- **1475** saat iş başı eğitimi verdik.
- **138** saat mutfak eğitimi verdik.

Toplumun engellilik algısını geliştirme çalışmalarımız kapsamında;

- Engelli Çocuk Hakları Ağı'nın kurulmasında görev aldık.
- TBMM'de Down Sendromu Araştırma Komisyonu kurulması için çalıştık.
- **21** okulda Down Sendromu Farkındalık semineri düzenledik.
- **37** gönüllüyle **2** gönüllü eğitimi organize ettik.
- **16** firmada farkındalık etkinlikleri düzenledik.
- **7** savunu ve lobi çalışması yaptık.
- **11** adet farkındalık etkinliği düzenledik.



Uluslararası platformda Down sendromu ile ilgili çalışmalarını ve araştırmalarını Türkiye'ye getirme kapsamında;

- **4** Erasmus Projesi gerçekleştirdik.
- European Down Syndrome Association'ın yönetim kurulu toplantılarına ve seminerlerine katıldık.
- Dünya Down Sendromu Kongresine katıldık.
- **2** uluslararası toplantıda **3** ayrı konuda sunum yaptık.
- Down Syndrome International ile özsavunuculuk eğitim programı oluşturarak özsavunucuları yetiştirdik.

BİR YILIN ARDINDAN 2019

Aileleri ve Uzmanları Güçlendirme Çalışmalarımız Kapsamında;

- **4** ilde **165** katılımcıya seminer verdik.
- **212** katılımcıyla **4** aile toplantısı organize ettik.
- Türkiye'nin her yerinden **3181** aileye sosyal hizmet danışmanlığı yaptık.
- **434** aileye "Hayata Merhaba" yeni doğan paketi yolladık.
- **55** aileye gıda yardımı yaptık.
- **1** eğitmen eğitimi yaptık.
- İŞKUR'un **10** iş ve meslek danışmanına Destekli İstihdam İş Koçluğu Eğitimi verdik.
- **443** firma personeline, **25** personel eğitimi verdik.
- **5** kongrede sunum yaptık.
- **3984** adet Down sendromu hakkında bilgilendirme paylaşımı yaptık.



Down Sendromlu kişileri güçlendirme çalışmalarımız kapsamında;

- **444** saat bağımsız yaşam eğitimi verdik.
- **72** saat iş hayatına hazırlık eğitimi verdik.
- **1080** saat iş başı eğitimi verdik.
- **30** saat öz savunuculuk eğitimi verdik.
- **111** saat dans eğitimi verdik, **14** gösteri yaptık.
- **242** saat mutfak eğitimi verdik.

Toplumun engellilik algısını geliştirme çalışmalarımız kapsamında;

- Engelli Çocuk Hakları Ağı'nın güçlendirilmesi için **45** STK'nın katılımıyla **4** ağ kurul toplantısı düzenledik.
- TBMM'de Down Sendromu Araştırma Komisyonu'nun çalışmalarına katıldık.
- **11** okulda Down Sendromu Farkındalık semineri düzenledik.
- **115** gönüllüyle **3** gönüllü eğitimi organize ettik.
- **4** firmada farkındalık etkinlikleri düzenledik.
- **9** savunu ve lobi çalışması yaptık.
- **7** adet farkındalık etkinliği düzenledik.



Uluslararası platformda Down sendromu ile ilgili çalışmaları ve araştırmaları Türkiye'ye getirme kapsamında;

- **5** Erasmus projesinde görev aldık
- European Down Syndrome Association'ın seminerlerine katıldık.
- **8** uluslararası toplantıda Down sendromlu gençlerle sunumlar yaptık.
- İtalya Down Sendromu Derneği'nin bağımsız yaşam eğitimlerine katıldık.



1. EĞİTİM PROGRAMLARI

Derneğimiz tarafından üniversiteler, yurtdışından akademisyen ve sivil toplum kuruluşları ile yapılan iş birlikleri ile oluşturulan eğitim programları “**TDSD AKADEMİ +1**” çatısı altında sunulmaktadır. **TDSD AKADEMİ +1**'in hedefi Down sendromlu bireylerin bağımsız, üretken ve toplumla bütünleşen bir yaşam kurabilmeleri için eğitim programları oluşturmak, pilot çalışmalar ile etkisini kanıtlamaktır. **Eğitim programları, Eğitim Koordinatörlüğü tarafından organize edilmektedir. Down sendromlu kişinin kendisi, ailesi ve uzmanlar olmak üzere üç ayrı grup göz önüne alınarak oluşturulmaktadır.** Etkisi kanıtlanan çalışmaların yaygınlaştırma çalışmaları başlatılmaktadır.

1.1. TSDS AKADEMİ +1

1.1.1. +BİDOWN BAĞIMSIZ YAŞAM PROGRAMI^{1, 2, 3}

Eğitim programı ve eğitmen eğitimleri, programın sahibi olan AIPD - İtalyan Down Sendromu Derneği'nden 2014 yılında alınmıştır. Ardından 3 sınıfta pilot çalışmalar yapılmış ve 2017 yılında müfredatın yenilenmesi çalışmalarına başlanmıştır. Yeni müfredatın pilot çalışmaları 2019 yılında Anadolu Üniversitesi Eğitim Fakültesi Özel Eğitim Öğretmenliği Programı işbirliğiyle başlamıştır. 2020 yılı sonunda tamamlanması ve ardından yaygınlaştırmaya başlanması planlanmaktadır. Çalışmaların hedef kitlesi Down Sendromlu bireylerdir. Ama program boyunca süreci destekleyebilmesi için ayda bir olmak üzere katılımcıların ailelerine de eğitim verilmektedir. Bir sınıfın eğitim süresi iki yıldır; her sınıf 8 katılımcı, 2 eğitmen, 2 gönüllüden oluşur.

1.1.2. BAĞIMSIZIM ÇÜNKÜ ÇALIŞIYORUM: İŞ KOÇU DESTEKLİ İSTİHDAM PROGRAMI^{4, 5, 6}

Down sendromlu bireylerin destekli istihdam modeli ile iş hayatına katılımını ve çalışma ortamında sürekliliğini sağlamak için hazırlanmış bir eğitim ve destek programıdır. İş Koçu Destekli İstihdam programının temeli ve iş koçluğu eğitimleri AIPD - İtalya Down Sendromu Derneği ve İrlanda Kare Organizasyonundan 2012 yılında alınmış ve hemen Türkiye'de uygulanmaya başlanmıştır. Ardından akademik alt yapısı oturtulmuştur. Bu kapsamda Anadolu Üniversitesi Özel Eğitim Bölümü iş birliği ile İş Koçu Eğitim Programı oluşturulmuş, işveren, aday ve aile beklenti analizleri yapılmıştır. Alana, destekli istihdam ile ilgili üç yeni yayın katılmıştır. Programın hedef kitlesi Down sendromlu bireyler, aileleri ve çalışma arkadaşlarıdır. Bu üç hedef kitleye yönelik eğitimler düzenlenmektedir. Program 2012 yılından beri başarı ile uygulanmakta ve Down sendromlu birey istihdamında %88 süreklilik sağlanmıştır. Program hala sürdürülmektedir. 2019 yılında Türkiye İş Kurumu Genel Müdürlüğü'nün Engelli İş Koçluğu Projesi kapsamında İŞKUR'un iş ve meslek danışmanlarına Destekli İstihdam İş Koçluğu Eğitimi verilmeye başlanmıştır.

Amaç;

- Down sendromlu bireylere yetişkin olmayı ve buna uygun sorumlulukları üstlenmeyi öğretmek
- Down Sendromlu bireylerin topluma tam katılımını sağlayacak bağımsız yaşam becerilerini artırmak
- En az destek ile tek başlarına veya bir arkadaş grubu ile yaşayabilmeleri için gerekli temel becerileri edinmelerini sağlamak
- İş hayatına yönelik temel becerileri kazandırmaktır.

2018	2019
TOPLAM İŞE YERLEŞTİRME (2012'DEN BERİ)	
89	100
ÇALIŞAN GENÇ EĞİTİMİ (Toplam Saat)	
108	72
AİLE EĞİTİMİ (Toplam Saat)	
54	36
FİRMA EĞİTİMLERİ (Toplam Saat)	
28	27
EĞİTİM ALAN PERSONEL SAYISI	
822	443
TOPLAM YETİŞTİRİLEN İŞ KOÇU	
15	22

¹ 2014 yılında programı başlatmamıza öncülük eden ve 2017 yılına kadar finansal desteğini sağlayan Bimeks firmasına teşekkürlerimizi sunarız.

² 2019-2020 döneminde BiDown Bağımsız Yaşam Programımıza finansal desteğini sağlayan Alstom Vakfı'na teşekkür ederiz.

³ Müfredat çalışmalarına olan desteklerinden dolayı Anadolu Üniversitesi Eğitim Fakültesi Özel Eğitim Öğretmenliği Programı Bölüm Başkanı Prof. Dr. Atilla Cavkaytar'a ve Araş.Gör. Gizem Yıldız'a teşekkür ederiz.

⁴ Programın uygulama kısmının başlamasına öncülük eden ve kapandığı süreye kadar 25 gencimizi istihdamda katan Bimeks firmasına teşekkür ederiz.

⁵ Gençlerimizin istihdamını sağlayan firmalara iş birlikleri için teşekkür ederiz.

⁶ Programın geliştirilmesi için 2 yıl süre ile finansal destek sağlayan Sabancı Vakfı'na teşekkür ederiz.

**ÇALIŞAN GENÇLERİN
İLLERE GÖRE DAĞILIMI**

İL	YERLEŞTİRME SAYISI
Adana	1
Ankara	10
Antalya	2
Muğla	1
Bolu	1
Bursa	3
Eskişehir	1
Gaziantep	1
İstanbul	68
İzmir	6
Kocaeli	3
Mersin	1
Samsun	2
Tokat	3
Zonguldak	1
TOPLAM	104



ÇALIŞAN GENÇLERE İSTİHDAM SAĞLAYAN FİRMALAR

Amisos Hotel	CarrefourSa	Enka Okulları	ISS Catering	Populist
Asseco A.Ş	Conrad İstanbul Bosphorus	Happy Moon's	İnes Tekstil	Ravago
Atölye 3	Dedeman	Hasırlı Gıda	Kahve Dünyası	Sabancı Holding
Bantaş	Deichmann	Hepsiburada.com	Lavazza	SMA Market
Big Chefs	Denizbank	Hilton Bomonti	Monster Notebook	S.T.O.K Mice
Bimeks	Down Sen. Der.	Hilton Bosphorus	Rafiteks Tekstil	Turkcell
Birleşmiş Milletler	D&R	Hilton Garden Inn	Petzmondo	Ve Kahve Cafe
Burçak Cafe	Ebebek	Intertech	Pirelli - GGB Nakliyat	

1.1.3. BENİM SESİM BENİM TOPLUMUM - SÖZ+1 ÖZSAVUNUCULUK PROGRAMI^{7,8}

Özsavunuculuk programı Down sendromlu bireyleri güçlendirmek ve kendi seslerine sahip çıkmalarını sağlamak için oluşturulan bir eğitim programıdır. 2017-2018 yılında Down Syndrome International iş birliği ile oluşturulmuştur. Hedef kitle Down sendromlu gençler ve eğitimcilerdir. Eğitim programı çerçevesinde özsavunucu gençler, kolaylaştırıcılar ve destek kişileri yetiştirilmektedir. Eğitimler sonucunda oluşan özsavunuculuk grupları istedikleri alanlarda kolaylaştırıcıların ve destek kişilerin danışmanlığı ile özsavunuculuk faaliyetleri yapmaktadırlar. Bu faaliyetler tamamen özsavunucu grubu tarafından kararlaştırılmaktadır. Çalışmalar Down sendromu konusunda farkındalık artırıcı faaliyetler, hak temelli çalışmalar olabildiği gibi çevre, hayvan hakları, temizlik vb. konularında da olabilmektedir.

Bu eğitim programı Türkiye'de ilk defa zihinsel özel gereksinimli bireylerin sistemli olarak özsavunuculuk çalışmaları yürütmesini sağlamıştır. 9 kişilik ilk özsavunucu grubumuz 21 Mart 2018 Dünya Down Sendromu Günü'nde TBMM'ye giderek tüm Down sendromlu bireyler adına taleplerini iletmişler ve bir Down Sendromu Araştırma Komisyonu kurulmasını sağlamışlardır. 2019 yılında Söz+1 özsavunucu grubu üyesi Dilara Nur Şahin, Yönetim Kurulu Başkanımız Gün Bilgin ve Genel Sekreterimiz Fulya Ekmen ile araştırma komisyonu toplantısına katılmış, kendi ve diğer Down sendromlu bireylerle ilgili görüş ve taleplerini iletmıştır. Özsavunucu Robert Cem Osborn, TedxReset'te konuşma yapan ilk Down sendromlu birey olmuştur. 2020 yılında İstanbul, Tokat, Adıyaman, Eskişehir, Ankara ve İzmir'de yoksulluğu ve sosyal dışlanmayı önleme konularında özsavunuculuk çalışmaları yapılması planlanmaktadır.

Özsavunuculuk grubu: 3-9 Down sendromlu genç, bir kolaylaştırıcı ve 3-9 destek kişisinden oluşmaktadır. Kolaylaştırıcı ve destek kişisi eğitimleri 4 gün sürmektedir. Grubun eğitimleri 1 yıl boyunca her hafta sonu olarak planlanmaktadır.

⁷ 26. Dönem İstanbul Milletvekili Didem Engin'e değerli desteklerinden dolayı teşekkür ederiz.

⁸ Programın oluşturulması için bir yıl süre ile finansal destek sağlayan Sabancı Vakfı Hibe Programlarına teşekkür ederiz.



1.1.4. SOSYAL +1 SERBEST ZAMAN EĞİTİM PROGRAMI

Avrupa Birliği Hibe Programı tarafından finanse edilen ve ALDO-CET - Romanya, AIPD - İtalya, DKI - Hollanda, Craiova Üniversitesi - Romanya, A.P. Thessalonikis Üniversitesi - Yunanistan ile birlikte DS Leisure isimli ortak bir çalışma sonucunda hazırladığımız bir eğitim programıdır. Programın amacı zihinsel özel gereksinimli bireylerin kendi başlarına serbest zamanlarını planlama, yönetme, karar alma ve etkinlik organize etme konularında güçlenmesini sağlamak, sosyal alanlara katılımlarını artırmaktır. Eğitimin hedefi zihinsel özel gereksinimli bireyler, aileleri ve eğitmenlerdir.

Eğitim programı, Down sendromlu bireyler için eğitim programı ve eğitmen eğitimi programından oluşmaktadır. Eğitmen/aile eğitimleri 2 gün, genç eğitimleri ise 5 gün teorik eğitim ve 10 ay, ayda 4 gün uygulama olarak planlanmıştır. Eğitmen/aile eğitimleri için her sınıfa en fazla 15 katılımcı kabul edilmektedir. Genç eğitimleri ise en az 3 katılımcı ve her 3 katılımcıya 1 gönüllü, her sınıfa 1 eğitmen olarak planlanmaktadır.



1.1.5. LEZZET+1 MUTFAK ATÖLYESİ^{9,10}

2014 yılından önce Bağımsız yaşam sınıfının bir parçası olarak başlayan, 2017 yılından itibaren ise katılmak isteyen herkese açtığımız mutfak atölyelerinde hedef kitle Down sendromlu gençlerdir. Amaç sadece Down sendromlu gençlere kendi başlarına yemek pişirebilmelerini öğretmek değildir. Bu çalışmalarda gençler toplu taşıma kullanmayı, malzemeleri marketten almayı, para kullanımını da öğrenmektedirler. Mutfak atölyesi haftada bir gün olarak yapılmaktadır. Her sınıf 3 katılımcı, 1 eğitmen ve 2-3 gönüllüden oluşmaktadır.

⁹ 2014 yılında Mutfak Atölyesi Çalışmalarımızı başlatan ve zihinsel özel gereksinimli bireyler için bir yemek kitabı oluşturmamızı sağlayan Hilton Bomonti Otel ve Konferans Merkezine teşekkür ederiz.
¹⁰ 2017 yılından itibaren mutfak atölyemize ev sahipliği yapan Miele'ye teşekkür ederiz.



1.1.6. DOĞAL ÖĞRETİME DAYALI ERKEN MÜDAHALE PROGRAMI (DÖDEM)

DÖDEM Programı, Araş. Gör. Dr. Gözde Tomris
Prof. Dr. İbrahim Halil DİKEN

Prof Dr. İbrahim Halil Diken ve Dr. Gözde Tomris tarafından Down sendromlu olan çocuğa sahip ebeveynlere yönelik geliştirilmiş, aile merkezli ya da aile uygulamalı bir erken müdahale programıdır. Hedef kitle ailelerdir.

Programın temel amacı; ebeveynlerin çocuklarıyla olan etkileşimlerini güçlendirmek, ebeveynlere kendi doğal ortamlarında, doğal bir biçimde meydana gelen fırsatları anlamlı birer öğrenme fırsatına dönüştürmeye yardımcı olan strateji ve teknikleri öğretmek ve çocuklarının gelişimlerini desteklemektir.

Böylece ebeveynlerin gün içerisinde çocukları ile daha nitelikli ve kaliteli zaman geçirebilmeleri, doğal ortamda (ev, okul, park, mutfak, banyo vb.) meydana gelen fırsatları doğal öğretim fırsatlarına dönüştürerek çocuklarının gelişimlerini destekleyebilmeleri amaçlanmıştır.

DÖDEM Programı, 2020 yılında çevrimiçi öğrenme platformu olarak tüm ailelerin erişimine açılacaktır.

1.1.7. EĞİTİMDE MOBİL OYUNLAR (EMO) ATÖLYESİ

EMO, bir Erasmus projesi olan Lets Try Ict'deki tecrübelerimiz sonucunda ebeveynlerin çocukları ile teknolojinin cazibesini de kullanarak verimli vakit geçirmesini sağlamak üzere planladığımız bir ebeveyn atölyesidir. Ebeveynlere çocukların bireysel eğitim programlarına paralel olarak motor ve bilişsel gelişimine katkı sağlayabilecekleri oyunları göstermeyi, doğru tablet kullanımı konusunda destek vermeyi hedeflemektedir. Ebeveynler kadar çocukla vakit geçiren diğer kişiler ile eğitimciler de bu atölyelerden faydalanabilir.

Atölye çalışması 1 gün olarak maksimum 10 kişilik katılımcı ile planlanmaktadır. 2020'de başlanacaktır.



1.1.8. DEĞERLİ BİR AĞ - HİZMET SEKTÖRÜNE DESTEK EĞİTİM PROGRAMI

“DEĞERLİ BİR AĞ” programı zihinsel özel gereksinimli bireylerin hizmet sektöründe istihdamını teşvik etmek amacı ile bu alanda çalışan firma ve yöneticiler için Türkiye, İtalya, İspanya, Portekiz, Macaristan, Almanya iş birliği ile oluşturulmuştur. Hedef kitle hizmet sektöründe çalışan firmalar ve yöneticileridir.

Program kapsamında hizmet sektöründe (otel, restoran, kafe vb.) yer alan ve iş yerlerinde zihinsel özel gereksinimli bireylere istihdam veya staj imkanı tanıyan firmalara uluslararası bir komite tarafından, o firmanın topluma kattığı değeri göstermek ve benzerlerinden ayrışmasını sağlamak üzere “Değerli Bir Ağ” üyesi unvanı verilmektedir. Bu unvanı alan firmalar, programın web sayfasında duyurulmaktadır. Ayrıca hizmet sektöründe çalışan yöneticilere yönelik, Down sendromlu kişilerle çalışırken yol gösterecek bir online eğitim programı hazırlanmıştır.

Şimdiye kadar; 103 şirket, 6 Avrupa ülkesi, 400 Down sendromlu çalışana ulaşılan projenin 3. aşaması 15 Eylül 2019 tarihinde başladı ve 15 Ocak 2022 tarihine kadar devam edecek.



1.1.9. TDSD DANS+1 BY HİLTON BOMONTİ - DANS ATÖLYESİ¹¹

2016 yılında gençlerin sanat aracılığı ile birbirleri ile sıkı arkadaşlıklar kurması ve toplumla kaynaşması için TDSD Dans +1 by Hilton Bomonti dans grubu kurulmuştur. 18 gençten oluşan dans grubunun çalışmaları her yıl 10 ay boyunca haftada bir gün olarak sürdürülmektedir. Grubumuz 2018 yılından beri özel etkinliklerde ve çeşitli organizasyonlarda performans sergileyerek Down sendromu ile ilgili farkındalık yaratmaktadır. Dans grubumuz aynı zamanda Meclis Araştırma Komisyonu'nun kurulmasını kutlamak amacıyla Türkiye Büyük Millet Meclisi'nde bir dans gösterisi yapmıştır.

2018 11 DANS GÖSTERİSİ
93 SAAT DANS EĞİTİMİ

2019 14 DANS GÖSTERİSİ
111 SAAT DANS EĞİTİMİ

¹¹ 2016 yılından beri Dans grubuna destek veren ve 2018 yılından itibaren Dans grubumuzun sponsorluğunu da üstlenen Hilton İstanbul Bomonti Otel ve Konferans Merkezine teşekkür ederiz.

2018 DANS PERFORMANSLARI

18 MART 2018

Hilton İstanbul Bomonti Hotel & Conference Center
Dünya Down Sendromu Günü Partisi

09 Mayıs 2018

Sepetçiler Kasrı
Genel Gösteri

29 Kasım 2018

Volkswagen Arena
Darüşşafaka SK - Gran Canaria

27 MART 2018

TBMM
Araştırma Komisyonu Kurulması

02 Haziran 2018

Bahçelievler Doğa Koleji
Genel Gösteri

30 Kasım 2018

Siemens Genel Müdürlük
Siemens Yıl Sonu Toplantısı

10 NİSAN 2018

Hilton İstanbul Bomonti Hotel & Conference Center
Personel Toplantısı

08 Kasım 2018

Hilton İstanbul Bomonti Hotel & Conference Center
Lansman

18 Aralık 2018

Ülker Arena
Fenerbahçe Sk- Cska Moskova

16 NİSAN 2018

Trump Towers
Bir Delinin Hatıra Defteri -Beykent Üniversitesi

16 Kasım 2018

Sinan Erdem Spor Salonu
Anadolu Efes SK - Panathinaikos

2019 DANS PERFORMANSLARI

15 Ocak 2019

Frankie İstanbul
Yeşil Kabare

21 Mart 2019

İstinye Park AVM
Flashmob

08 Kasım 2019

Zorlu PSM
Brand Week İstanbul

16 Ocak 2019

Çırağan Palace Kempinski
Sea Travel Firma Etkinliği

26 Nisan 2019

Tim Show Center
Tedx Reset 2019

20 Kasım 2019

İstanbul Kongre Merkezi
Bilişim Zirvesi

22 Şubat 2019

Yeditepe Üniversitesi - TRT1 Stüdyosu
Dr. Halit Yerebakan ile Hayatın Ritmi Programı -

21 Haziran 2019

Hilton İstanbul Bomonti Hotel & Conference Center
Hilton Bomonti F&B Masters

03 Aralık 2019

Hilton İstanbul Bomonti Hotel &
Conference Center - Dans+1 Lansman

17 Mart 2019

Hilton İstanbul Bomonti Hotel & Conference Center
Dünya Down Sendromu Günü Partisi

26 Eylül 2019

Dilek Sabancı Parkı
Dilek Sabancı Parkı Açılışı

27 Aralık 2019

Hilton İstanbul Bomonti Hotel &
Conference Center - Personel Yemeği

19 Mart 2019

FB TV
14/16 Programı

29 Ekim 2019

Sarıyer Merkez - Atatürk Anıtı
Sarıyer Belediyesi Cumhuriyet Bayramı



2. AVRUPA BİRLİĞİ PROJELERİ

2.1. OKULLARDA ORTAK BİR DİL (COMMON INCLUSIVE LANGUAGE):

Bu proje, uzmanların ve özel gereksinimli çocuğu olan ebeveynlerin çocuğun durumunu anlayıp ihtiyaçlarını belirlerken, birbirlerini anlayabilecekleri ortak bir dil yaratabilmek amacı ile hazırlanmıştır. Hem uzmanlara hem bakıcı ve ebeveynlere ICF'i - İşlevsellik, Yeti Yitimi ve Sağlığın Uluslararası Sınıflandırması- kolay anlaşılır bir dilde sunup öğretmeyi hedeflemektedir. Proje ile;

1. Öğretmenler için ICF felsefesi, kodlama ve somut uygulamadan oluşan üç modüllü, özel, ICF ile ilgili eğitim materyalleri hazırlanmaktadır.
2. Ebeveynlerin, okulda ekibin bir üyesi olarak, ekibe tam katılım sağlayabilmeleri amacıyla, "AİLE DOSTU" versiyon hazırlanarak oldukça teknik olan Dünya Sağlık Örgütü (DSÖ) dili kolay anlaşılır bir dile çevrilmiştir.
3. Öğrencilerin güçlü yönlerini ve destek ihtiyaçlarını ICF temelli değerlendirme araçları kullanılarak kendi kendilerini de değerlendirebilmeleri sağlanmaktadır.
4. Rehber öğretmenler için seçilen psikolojik testlerin test sonuçlarının ICF kodları ve Dünya Sağlık Örgütü'nün niteleyicileri ile ortak ICF diline çevrilmesi sağlanacaktır.

Ağustos 2021'de tamamlanacak proje Almanya, Avusturya, Türkiye ve Makedonya'dan 10 ortak ile yürütülmektedir.

2.2. IDEAS AGAINST POVERTY: YOKSULLUKLA VE SOSYAL DIŞLANMA İLE MÜCADELE

Avrupa Birliği Hibe Programları tarafından finanse edilen ve Parc Sanitari Sant Joan De Deu – İspanya, Kezenfogva Osszefogas A Fogyatekosokert Alapitvany – Macaristan, Bonifaterska Fundacja Dobroczyzna - Polonya ortaklığı ile yürütülen proje kapsamında 4 farklı ülkeden zihinsel özel gereksinimli bireylerin yoksulluk ve sosyal dışlanma konularında gönüllülük çalışmaları yapmaları ve bunu nasıl yapacaklarının öğretilmesi amaçlanmıştır. Bu amaçla zihinsel özel gereksinimli bireyler proje ortağı olan diğer ülkeleri ziyaret etmekte ve ortak çalışmalar gerçekleştirmektedir.

Bu proje kapsamında, 2019-2020 yıllarında Söz+1 Özsavunuculuk Gurubunun farklı şehirlerdeki üyeleri, kendi şehirlerinde kendi özsavunuculuk gruplarını oluşturarak yoksulluk ve sosyal dışlanmayla ilgili çalışmalar yürütmektedir. Aş evinde yemek dağıtımı, huzurevi ziyareti, mülteci çocukları ile projeler gibi gönüllülük etkinlikleri planlamaktadırlar.

Amaç:

Proje sonucunda bu alanda zihinsel özel gereksinimli bireyler ile nasıl çalışmalar yapılabileceğini anlatan bir etkinlik kitabı oluşturulacaktır.

2.3. EMPLOYMENT FOR INDEPENDENT LIFE: BAĞIMSIZ YAŞAM İÇİN İSTİHDAM

Employment For Independent Life Projesi, zihinsel özel gereksinimli bireylerin istihdamda sürekliliğini sağlamak için ihtiyaçlarına uygun olarak yeni bir istihdam modeli oluşturmak amacıyla Türkiye'den; Anadolu Üniversitesi, Eskişehir Belediyesi, Eskişehir İl Millî Eğitim Müdürlüğü, İtalya'dan; Centro Studi Citta Dı Foligno Associazione, İspanya'dan; Fundacion Intras, Avusturya'dan; Die Querdenker ortaklığı ile yürütülen Avrupa Birliği Projesi'dir.

Amaç:

Proje sonucunda ortaklarının bulunduğu ülkelerde engelli istihdamıyla ilgili durum analizi raporu hazırlanacak. Başarılı bir istihdam sağlanmasıyla ilgili 6 bölümden oluşan bir kitap oluşturulacak ve zihinsel özel gereksinimli bireylerin istihdamda sürekliliğini sağlamak amacıyla ihtiyaçlarına uygun olarak yeni bir istihdam modeli oluşturulacaktır. 2019'da başlayan projenin 2022 yılında tamamlanması planlanmaktadır.





3. SOSYAL DESTEK PROGRAMLARI

3.1. AİLE DANIŞMANLIĞI

Sosyal hizmet birimimiz her ay ortalama 260'a yakın aileye danışmanlık yapmakta, ailelerin sorularına ve problemlerine çözüm odaklı bir şekilde yaklaşarak, yaşadıkları problemlere çözüm önerilerinde bulunmakta, yeni doğan bebek sahibi aileleri bilgilendirmekte ve doğru adımları atabilmeleri için destek olmaktadır.

Aynı zamanda belirli aralıklarla aile/uzman buluşması planlanarak; ailelerin kendi aralarında veya uzmanlarla bilgi paylaşımı yapmalarına olanak sağlanmaktadır.

2018

TELEFON İLE GÖRÜŞME	1630
YÜZYÜZE GÖRÜŞME	20
MAİL İLE GÖRÜŞME	280
SOSYAL MEDYA ÜZERİNDEN GÖRÜŞME	202
HAYATA MERHABA PAKETİ	186
KAYNAK KİTAP DESTEĞİ	352

2019

TELEFON İLE GÖRÜŞME	2092
YÜZYÜZE GÖRÜŞME	10
MAİL İLE GÖRÜŞME	299
SOSYAL MEDYA ÜZERİNDEN GÖRÜŞME	236
HAYATA MERHABA PAKETİ	434
KAYNAK KİTAP DESTEĞİ	1661

3.2. GIDA YARDIMLARI

Derneğimize kayıtlı ve ekonomik yetersizlik içerisinde olduğunu beyan eden ailelerle görüşmeler sağlanmakta ve gönderim şartlarına uygun olan ailelere gıda yardım paketleri gönderilmektedir. Paketlerin içerisinde temel gıda ürünleri bulunmaktadır.

2018-19 GÖNDERİLEN GIDA YARDIM PAKETİ	235
---------------------------------------	-----

3.3. BURSLAR

Down sendromlu çocukların eğitimine destek olmak amacıyla eğitim bursu kampanyası yürütülmektedir. 2019 yılında düzenlenen 41. Vodafone İstanbul Maratonu'nda derneğimiz yararına koşan gönüllü koşucuların katkılarıyla 70 çocuğun bir yıllık eğitim bursu karşılanmıştır.





4. SAVUNU, LOBİ VE İLETİŞİM

4.1. ULUSAL FAALİYETLER

Down sendromu farkındalığı oluşturmak amacı ile derneğimiz birçok okulda ve kurumda düzenlenen farkındalık seminerlerine ve panellere katılım sağlayarak öğrencileri, aileleri ve öğretmenleri bilgilendirmektedir.

2018

- Ali Fuat Cebesoy Kız İmam Hatip Lisesi - İstanbul
- Anabilim Eğitim Kurumları - Sancaktepe Kampüsü - İstanbul
- Anabilim Eğitim Kurumları - Ümraniye Kampüsü - İstanbul
- Bahçelievler Doğa Koleji - İstanbul
- Bahçeşehir Sevinç Koleji - İstanbul
- Beykoz Üniversitesi - İstanbul
- Beylikdüzü Sevinç Koleji - İstanbul
- Çamlık Sevinç Koleji - İstanbul
- Çekmeköy Sevinç Koleji - İstanbul
- Edirne Trakya Üniversitesi - Edirne
- Ertuğrul Gazi Ortaokulu - İstanbul
- Etiler Sevinç Koleji - İstanbul
- Gebze Teknik Üniversitesi - İstanbul
- Gökkuşluğu Koleji - İstanbul
- Işık Okulları - İstanbul
- İstanbul Üniversitesi - İstanbul
- Kadıköy Mesleki ve Teknik Anadolu Lisesi - İstanbul
- Özel Anaket Ortaokulu - İstanbul
- Süleyman Demirel Anadolu Lisesi - İstanbul
- Şehit Erol Olçok Anadolu Lisesi - İstanbul
- TED Üniversitesi - İstanbul
- Down Sendromu Semineri - Adıyaman
- Engelli Çocuğa Karşı Şiddet Bilgi Notu Çalıştayı - İstanbul
- Engelli Ergenlerin Cinsel Gelişim Süreçleri ve Destek Mekanizmaları Toplantısı - İstanbul
- Engelliler Konferansı - Sabancı Vakfı - İstanbul
- Erken Çocukluk Müdahale Kongresi - Antalya
- Mülteciler ve Sosyal Hizmet Kongresi - İstanbul
- Özel Eğitim Sempozyumu - Kartal İlçe Eğitim Müdürlüğü - İstanbul
- Özel Eğitim ve Rehabilitasyon Merkezi Çalıştayı - Ankara
- Özel Eğitimde Cinsel Gelişim ve Mahremiyet Konferansı - Bursa
- Down Sendromu Semineri - Eskişehir
- Down Sendromu Semineri - Adıyaman

2019

- 12. Sabancı Vakfı Filantropi Semineri - İstanbul
- Anabilim Koleji Sancaktepe Kampüsü - İstanbul
- Anabilim Koleji Ümraniye Kampüsü - İstanbul
- Ankara Down Sendromu Semineri - Ankara
- Bahçeşehir Üniversitesi Hükümet ve Liderlik Okulu - İstanbul
- Bakırköy Kültür Koleji - İstanbul
- Bekir Sami Dedeoğlu İlkokulu Erişilebilir Okul Atölyesi - İstanbul
- Bilgi Üniversitesi İkinci Farkındalık Günleri - İstanbul
- Diyarbakır Down Sendromu Semineri - Diyarbakır
- Engelli Ergenlerin Cinsel Gelişim Süreçleri(TAPV) - İstanbul
- Engelli STK Akademisi(TOHAD) - İstanbul
- Eskişehir Down Sendromu Semineri - Eskişehir
- Gülbağ Selim Sırrı Tarcan İlkokulu Erişilebilir Okul Atölyesi - İstanbul
- Kartal Uğur Anadolu Lisesi - İstanbul
- Okul Öncesi Eğitim Çalıştayı - İstanbul
- Özel Eğitim ve Rehabilitasyon Hizmetleri Bağlamında Paydaş Görüşleri Paneli - Eskişehir
- Özel Mektebim Anadolu Sağlık Meslek Lisesi - İstanbul
- Pendik RAM Özel Eğitim Günleri - İstanbul
- Sektörler Arası Çocuk Kurulu Toplantısı - Ankara
- Süleyman Nazif Anadolu Lisesi - İstanbul
- Şehit Lokman Oktay Ortaokulu - İstanbul
- Türkiye Engelliler Meclisi İstanbul İl Toplantısı - İstanbul

Down Sendromlu Gençlerin Yaptığı Sunumlar

- TEDX Reset - Robert Cem Osborn
- Kadıköy Mesleki Teknik Ve Anadolu Lisesi - Özgün Senem Tatlıtürk
- Sevinç Koleji - Özgün Senem Tatlıtürk
- Bahçeşehir Üniversitesi Hükümet ve Liderlik Okulu - Robert Cem Osborn, Özgün Senem Tatlıtürk
- Bakırköy Sevinç Koleji - Barış Kelleci
- Bilgi Üniversitesi - İrem Arslan, Öykü Alsancak, Büşra Gonca Uyanık
- Borusan Lojistik - Övgü Yılmaz, Uğur Gençal
- Süleyman Nazif Anadolu Lisesi - Gözde Uçan

4.2. ENGELLİ ÇOCUK HAKLARI AĞI OLUŞTURMA ÇALIŞMALARI

UNICEF'in desteğiyle, engelli çocuklar için çalışan sivil toplum kuruluşlarının bir araya getirilmesi ve güçlendirilmesi konusunda çalışmak üzere, Engelli Çocuk Hakları Ağı'nın çalışmalarında ağın sekreteryası üyesi olarak yer aldık. Bu kapsamda, 4 ağı kurul toplantısı düzenledik ve STK'ları güçlendirmek amacıyla ayrımcılık, savunuculuk ve savunma yöntemleri, izleme teknikleri ve dilekçe yazımı konularında eğitimler gerçekleştirdik.

4.3. TBMM'DE DOWN SENDROMU ARAŞTIRMA KOMİSYONU KURULMASI ¹²

Down Sendromu, Otizm ve Diğer Gelişimsel Bozuklukların Yaygınlığının Tespiti ile İlgili Bireylerin ve Ailelerinin Sorunlarının Çözümü İçin Alınması Gereken Tedbirlerin Belirlenmesi Amacıyla Kurulan Meclis Araştırma Komisyonu'nun, 4 ay boyunca haftada 2 gün çalışmalarına katkıda bulduk.

¹² Komisyon çalışmalarında emeği geçen 12 milletvekiline, tüm uzmanlara; komisyon bittikten sonraki süreci takip eden Antalya Milletvekili Kemal Çelik ve Karabük Milletvekili Hüseyin Avni Aksoy'a teşekkür ederiz.

4.4. ÖZSAVUNUCU GENÇLER SİYASET OKULU PROGRAMI'NDA!

Bahçeşehir Üniversitesi Hükümet Liderlik Okulu'nun düzenlediği "Siyaset Okulu" programında Derneğimizin Yönetim Kurulu Başkanı Gün Bilgin, Söz+1 Özsavunucu Grubu üyesi gençlerimizden Robert Cem Osborn, Senem Tatlıtürk ve Toplumsal Haklar ve Araştırmalar Derneği Başkanvekili Süleyman Akbulut ile birlikte farkındalık oturumu gerçekleştirdiler.



4.5. ULUSLARARASI FAALİYETLER

4.5.1. Uluslararası toplantı ve konferanslara katılım

2018

- A Valueable Network AB Projesi ikinci toplantı - Madrid
- A Valueable Network AB Projesi üçüncü toplantı - Portekiz
- Dünya Down Sendromu Kongresi - Glasgow
- Çocukların Şiddetten Korunması ve Engelli Çocukların Sosyal İçermesinin Desteklenmesi Projesi kapanış toplantısı - Üsküp
- DS Leisure Avrupa Birliği Projesi üçüncü toplantı - Haarlem
- Ideas Against Poverty AB Projesi birinci toplantı - Barcelona

2019

- Ideas Against Poverty AB Projesi ikinci toplantı - Budapeşte
- Valueable Network AB Projesi ilk toplantı - Roma
- DS Leisure Avrupa Birliği Projesi dördüncü toplantı - Yunanistan
- DS Leisure Avrupa Birliği Projesi final toplantısı - Romanya
- Common Inclusive Language AB Projesi üçüncü toplantı - Üsküp
- Common Inclusive Language AB projesi ikinci toplantı - Hamburg



EDSA Uluslararası Semineri - Madrid

EDSA'nın her yıl düzenlenen uluslararası seminerinde, EDSA yönetim kurulu üyesi ve Derneğimizin Genel Sekreteri Fulya Ekmen başarılı bir istihdam için gerekli unsurları anlatan bir sunum yaptı.

Söz+1 Özsavunucu Grubu Üyesi Robert Cem Osborn Birleşmiş Milletler'de Konuştu!

Robert Cem Osborn, 21 Mart 2018'de Birleşmiş Milletler'de düzenlenen Dünya Down Sendromu Konferansı'nda, çalışan Down sendromlu bireyleri temsilen konuştu. Aynı zamanda Yönetim Kurulu Başkanımız Gün Bilgin, Bağımsızım Çünkü Çalışıyorum: İş Koçu Destekli İstihdam Programımızdan bahsederek dernek faaliyetlerimizi aktardı.

Dünya Down Sendromu Kongresi - Glasgow

Dünya Down Sendromu Kongresi 2018 yılında Glasgow'da yapıldı. Dünyanın her yerinden Down sendromlu bireyler, dernekler ve ailelerin deneyimlerini paylaştığı kongrede, Yönetim Kurulu Başkanımız Gün Bilgin, +BiDown Bağımsız Yaşam Programımızı ve Benim Sesim Benim Toplumum- Söz+1 Özsavunuculuk Programımızı anlatarak bilgi ve deneyimlerini paylaştı. Eğitim Koordinatörümüz Selver Yolsever ise, İş Koçluğu ve Down Sendromlu Gençlerin İstihdamı konulu sunumu gerçekleştirdi.





5. ŐUBE VE TEMSİLCİLİK FAALİYETLERİ

5.1 Tokat Şubesi

2018

- TOFDER ile Fotoğraf Etkinliği
- TOEX ile Off Road Etkinliği
- Gaziosmanpaşa Üniversitesi Sinema Etkinliği
- Bahçeşehir Koleji Koro Çalışması
- 21 Mart Dünya Down Sendromu Günü Partisi
- Tokatspor-Şöhretler Karması Kitap Okuma Etkinliği

2019

- Ideas Against Poverty AB Projesi - Budapeşte Seyahati
- Offroad ve Fotoğraf Etkinliği
- Tokat Jandarma Komutanlığı Ziyaret
- Tokat Jandarma Komutanlığı Çanakkale Zaferi Etkinliği
- 21 Mart Farkındalık Yürüyüşü
(Tokat Gençlik ve Spor İl Müdürlüğü - Tokat KYK)
- 21 Mart Dünya Down Sendromu Günü Partisi
- Tema Vakfı Tokat İl Temsilciliği Fidan Dikme Etkinliği
- Engelliler Haftası Yürüyüş

5.2 Adıyaman İl Temsilciliği

2018

- Ailelerle Piknik Etkinliği
- Down Sendromu Semineri
- Aile Toplantıları

2019

- 21 Mart Dünya Down Sendromu Günü Partisi
- Aile Toplantıları

5.3 Ankara İl Temsilciliği

2018

- Fidan Dikme Etkinliği

2019

- Engelli Hakları Ağı Toplantısı'na Katılım
- Down Sendromu Semineri
- Aile Toplantısı
- AHBAP Ankara Yılbaşı Etkinliği

5.4 Eskişehir İl Temsilciliği

2018

- Down Sendromu Semineri
- 21 Mart Dünya Down Sendromu Günü Kutlama Etkinliği
- Vos26 Yardım Gönüllüleri Hobi Kültür ve Dayanışma Derneği Piknik Etkinliği
- Anıtkabir Ziyareti • Gönüllü Eğitimi • Aile Buluşması

2019

- Ideas Against Poverty AB Projesi - Budapeşte Seyahati
- Fuji ile Fotoğraf Çekme Eğitimi • Down Sendromu Semineri
- Umuda Doğru Bir Işık Sosyal Yardımlaşma ve Dayanışma Derneği 21 Mart Kutlaması
- Vos26 Yardım Gönüllüleri Hobi Kültür ve Dayanışma Derneği Piknik Etkinliği
- Yeni Yıl Yemeği ve Eğlencesi • AHBAP Eskişehir ile Eğlence
- Öğretmenler Günü Kutlaması
- Gönüllüler ile Yeni Yıl Programı ve Hediyeleşme





6. KAYNAK GELİŞTİRME VE KURUMSAL İLETİŞİM

6.1. Farkındalık çalışmaları

21 Mart Dünya Down Sendromu Günü

Her yıl 21 Mart Dünya Down Sendromu Günü'nü birçok bilgilendirici ve eğlendirici etkinliklerle kutluyoruz. Yüzlerce Down sendromlu çocuk, genç ve ailenin katıldığı keyifli ve bilgilendirici bir etkinlik düzenliyoruz. Şube ve temsilciliklerimiz de kendi illerinde düzenledikleri 21 Mart etkinlikleriyle farkındalığın Türkiye genelinde yaygınlaşmasına katkı sağlıyorlar.

Down To Earth Road

Down sendromlu kardeşi ve diğer Down sendromlu bireyler için farkındalık yaratmayı hedefleyen Adem Çolak ile derneğin bir araya gelmesiyle doğan uluslararası farkındalık kampanyasına Down To Earth Road diyoruz. 30 Ağustos 2017 günü Demiratlı Yörük lakabıyla İstanbul'dan Nordkapp'a doğru motosikletiyle yola çıkarak önce Avrupa'nın kuzey noktası North Cape'ye, ardından Ertuğrul Fırkateyni'nin battığı yer olan Japonya'daki Kuşimoto'ya ulaşan Adem Çolak, 2 senede 34 ülke ve 44 bin kilometre yol katederek Down sendromlu bireylerin sesini duyurmaya çalıştı.

21 Mart Flash Mob Etkinliği

21 Mart 2019'da Dünya Down Sendromu Günü'nde İstinye Park'ta yönetim kurulu üyesi olduğumuz EDSA'nın çağrısıyla farkındalık yaratmak amacıyla Flash Mob etkinliğini gerçekleştirdik. Down sendromlu bireylere, gönüllülerimize, sanatçı Özgün'e, İstinye Park'a ve tüm katılımcılara teşekkür ederiz.



6.2. Yardımseverlik Koşuları

Katıldığımız yardımseverlik koşuları ile birçok aileye umut olduk ve Down sendromlu gençlere bağımsız yaşam eğitimleri verdik. 70 çocuğun bir yıllık eğitim bursunu sağladık. Attıkları her adımda bizlere güç veren koşucularımıza ve binlerce destekçimize teşekkür ederiz.

2018

RUNATOLIA MARATONU - ANTALYA

• 85 koşucu - 68.245 TL

KOÇ SPOR FEST ÜNİVERSİTE SPOR OYUNLARI

• 153 Koşucu - 5.438 TL

VODAFONE 40. İSTANBUL MARATONU - İSTANBUL

• 95 Koşucu - 191.638 TL

2019

VODAFONE 41. İSTANBUL MARATONU - İSTANBUL

• 413 Koşucu - 425.010 TL



6.3. İletişim Faaliyetleri

Derneğimiz iletişim kanalları ve sosyal medya aracılığıyla derneğin bilinirliğini artıracak bilgilendirici, program ve projeleri yaygınlaştırmak amaçlı paylaşımlar yapmaktadır.

Aynı zamanda yazılı ve görsel basında yer alarak Down sendromuyla ilgili farkındalık oluşturulmaktadır.

2018 sonu itibarıyla;

Facebook	34.119
Instagram	23.872
Twitter	4666
Youtube	605

2019 sonu itibarıyla;

Facebook	35.148
Instagram	31.200
Twitter	5719
Youtube	1110

2018

Yazılı basında toplam
125 haberde yer aldık.
Görsel basında toplam
5 haberde yer aldık.
2 radyo programına
katıldık.

2019

Yazılı basında toplam
125 haberde yer aldık.
Görsel basında toplam
4 haberde yer aldık.
3 radyo programına
katıldık.
2 TV programına
katıldık.

TDSD Dans+1 by Hilton
Bomonti Dans Grubumuz
2019 yılında iki ayrı programa
konuk olmuştur.

- Dr. Halit Yerebakan ile
Hayatın Ritmi Programı - 22
Şubat 2019 - TRT1
- 14/16 Programı - 19 Mart
2019 - FB TV

21 Mart #RenkRenkÇorap Sosyal Medya Kampanyası

Sosyal medyada farkındalık oluşturmak amacıyla #renkrenkçorap etiketiyle binlerce kişi ayaklarına 2 farklı renk ya da desende çorap giyerek sosyal medyada Down sendromu farkındalığı yarattı. Kampanyaya 2640 kişi katılmış ve kampanya için hazırlanan video bir günde 35.388 görüntülenme almıştır.

6.4. Bireysel Bağışçılar

Gerçekleştirdiğimiz kaynak geliştirme ve fon etkinlikleri çalışmalarımız sonucunda, başta eğitim ve sağlık olmak üzere birçok konuda, Down sendromlu bireylerin hayatlarına dokunduk, ailelerinin geleceğe daha umutla bakmalarını sağladık ve toplumdaki farkındalığı artırdık. Çalışmalarımızda, her zaman yanımızda olan bireysel ve kurumsal destekçilerimize ve gönüllülerimize sonsuz teşekkür ederiz.

2018

- Bireysel Bağışçı Sayısı: 1346 - Toplam Bağış 694.545 TL
- Kurum sayısı: 50 - Toplam Bağış: 93.305TL

2019

- Bireysel Bağışçı Sayısı: 2914 - Toplam Bağış 1.550.341 TL
- Kurum sayısı: 73 - Toplam Bağış: 242.539 TL

6.5. Açılan Standlar

2018

- Alliance Healthcare
- Alternatif Bank
- IWI Kış Festivali
- Kültür Üniversitesi
- Mamut Art Project
- Sevinç Koleji
- Tasarım Tomtom Sokak
- Türkiye Sermaye Piyasaları Kongresi
- Ünspet Gümrük Müşavirliği

2019

- Asseco Turkey
- DenizBank
- İdeasoft
- İŞKUR Kariyer Günleri
- Sivil Sesler Festivali
- Tohum Vakfı Festivali

6.6. Etkinlikler

2018

- Akbank Şehrin İyi Hali - İstanbul
- Aşk ve Komedi - İstanbul
- Bir Delinin Hatıra Defteri - İstanbul
- Şifa Niyetine Tiyatro - Eskişehir
- Tamamla Bizi Ey Aşk - İstanbul

2019

- Akbank Şehrin İyi Hali - İstanbul
- Cem Yılmaz Gösterisi - İstanbul
- Tarkan Konseri - İstanbul
- Yeşil Kabare - İstanbul

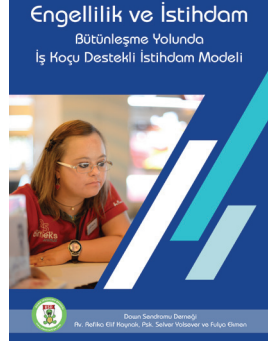




7. YAYINLARIMIZ



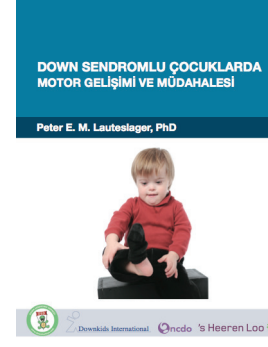
Özel Gereksinimli Bireyler İş Yaşamında: Bütünleştirme İçin Yöntem ve Araçlar



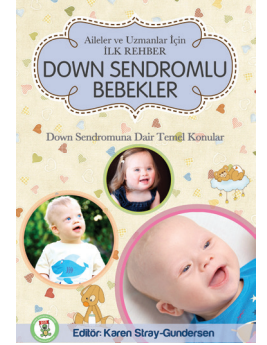
Engellilik ve İstihdam: İş Koçu Destekli İstihdam Modeli



Engellilik ve İstihdam: İş Koçu Destekli İstihdam Modeli



Down Sendromlu Çocuklarda Motor Gelişimi ve Müdahalesi



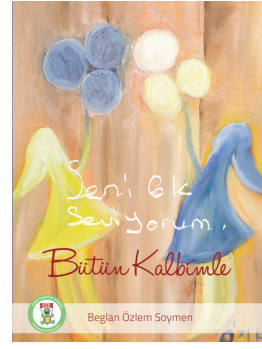
Down Sendromlu Bebekler



Down Sendromlu Çocuklarda Erken İletişim Becerileri



Down Sendromlu Çocuklara Bedenlerini, Sınırlarını ve Cinselliği Öğretmek



Bütün Kalbimle



Sensiz Olmaz



Dünyaları Ben Yarattım



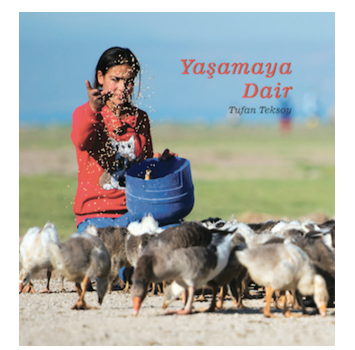
Kardeşim Benim



Benim Down Sendromlu Bir Kardeşim Var



Yaşamaya Dair



Yaşamaya Dair



8. MALİ TABLOLAR FİNANSAL RAPORLAR



DERNEK BEYANNAMESİ (1)

Sayı : 12.04.2019
Konu: 2018 Yılı Beyannamesi

İSTANBUL VALİLİĞİ
BÖLÜM I - KİMLİK BİLGİLERİ

- | | | |
|---|-----------------------|--------------------------------|
| 1. Kuruluşun adı | DOWN SENDROMU DERNEĞİ | |
| 2. Kuruluşun (varsa) kısaltılmış adı | | |
| 3. Kuruluş tarihi | 10.01.2011 | |
| 4. Kütük No | 3 4 1 7 2 0 3 3 | |
| 5. Açık Adresi | | |
| 5.1. İli: | İSTANBUL | |
| 5.2. İlçesi: | ATAŞEHİR | |
| 5.3. Bucağı: | - | |
| 5.4. Mahallesi: | İÇERENKÖY MAHALLESİ | |
| 5.5. Meydan, Bulvar ve Cadde: | - | |
| 5.6. Sokak ya da Küme Adı: | ESKİ EVLER SK. | |
| 5.7. Dış Kapı No: | 7 | |
| 5.8. İç Kapı No: | 3 | |
| 6. Dernek İletişim Bilgileri: | | |
| 6.1. Telefon No: | 2164563134 | Yok <input type="checkbox"/> 0 |
| 6.2. Faks No: | 2166063134 | Yok <input type="checkbox"/> 0 |
| 6.3. İnternet Sitesi: | www.downturkiye.org | Yok <input type="checkbox"/> 0 |
| 6.4. e-posta Adresi: | ds@downturkiye.org | Yok <input type="checkbox"/> 0 |
| 7. Yönetim Kurulu Başkanının Adı ve Soyadı: | EMİNE GÜN BİLGİN | |
| 7.1 Cep Telefon No: | 5357796109 | Yok <input type="checkbox"/> 0 |
| 7.2 e-posta Adresi: | ds@downturkiye.org | Yok <input type="checkbox"/> 0 |

(1) Açıklama :

- a) Beynamedeki tüm soruların cevaplanması zorunludur. Ancak, dernek beyannamesi örneğinde gösterilen yönlendirmeler gereğince bazı sorular ve/veya alt bölümleri doldurulmaz. Örneğin: Beynamenin VII inci Bölümün "1. Defterlerinizi hangi usulde tutuyorsunuz?" sorusuna "İşletme Hesabı Esası" kutucuğunun işaretlenerek cevap verilmesi durumunda, bu bölümün yalnızca 2 ve 3 üncü sorularına cevap verilecek 4, 5, 6 ve 7 nci soruları ise cevaplanmayacaktır. Cevaplanmayan soruların beynamede gösterilmesi zorunlu değildir.
- b) Beynamede her bölümün ayrı bir sayfadan başlatılması zorunlu değildir. İzleyen bölüm, önceki bölümün bulunduğu sayfadan da başlatılabilir.
- c) Beynamede cevaplanacak bölümün yeterli olmaması halinde bu bilgiler, satırlar aşağıya kaydırılmak suretiyle çoğaltılarak veya cevap için öngörülen şekle uygun olarak beyanname ekinde verilebilir.

BÖLÜM II		HUKUKİ STATÜ	
1. Kuruluşunuzun hukuki yapısı aşağıdakilerden hangisidir?			
Dernek	<input checked="" type="checkbox"/> 1	Dernek şubesi	<input type="checkbox"/> 2
	Soru 2'ye geçin		Soru 6'ya geçin
Konfederasyon	<input type="checkbox"/> 4	3335 Sayılı Kanuna tabi teşekkül	<input type="checkbox"/> 5
	Soru 12'ye geçin		Soru 2'ye geçin
Yabancı dernek şubesi	<input type="checkbox"/> 7	Yabancı vakıf şubesi	<input type="checkbox"/> 8
	Soru 6'ya geçin		Soru 6'ya geçin
Federasyon	<input type="checkbox"/> 3	3335 Sayılı Kanuna tabi teşekkül şubesi	<input type="checkbox"/> 6
	Soru 8'e geçin		Soru 6'ya geçin
Yabancı kâr amacı gütmeyen kuruluş şubesi	<input type="checkbox"/> 9		<input type="checkbox"/> 9
	Soru 6'ya geçin		Soru 6'ya geçin

Dernekler Beyanamesi

2

BÖLÜM II

HUKUKİ STATÜ

DERNEK

2. Derneğimize bağlı şube/şubeler var mı?
 Evet 1 → 2.1. Yurtiçi sayısı 2
 Hayır 0 → 2.2. Yurtdışı sayısı 0

3. Derneğimize bağlı temsilcilik var mı?
 Evet 1 → Hayır 0 → Soru 4'e geçin

3.1. Yurtiçi sayısı 7

Adı	Kuruluş Tarihi	Adresi
3.1.1. DOWN SENDROMU DERNEĞİ ADIYAMAN TEMSİLCİLİĞİ	02.05.2018	BAHÇELIEVLER MAH. 907 SK. NO: 13 / 1 ADIYAMANMERKEZ/ADIYAMAN
3.1.2. DOWN SENDROMU DERNEĞİ ESKİŞEHİR İL TEMSİLCİLİĞİ	12.10.2017	KIRMIZITOPRAK MAH. YENİCE SK. NO: 34 / 3 ODUNPAZARI/ESKİŞEHİR
3.1.3. gaziantep temsilciliği	11.06.2016	YEDİTEPE MAH. 85111 SK. CINCIK APT. SİT. NO: 21 ŞAHİNBEY/GAZİANTEP
3.1.4. KASTAMONU TEMSİLCİLİĞİ	19.03.2015	İNÖNÜ MAH. A BLOK NO: . KIŞLA PARKI ARKASI ASKERLİK ŞUBESİ LOJMANLARI /KASTAMONUMERKEZ/KASTAMONU
3.1.5. ANKARA TEMSİLCİLİĞİ	-	KIRKKONAKLAR MAH. 329. CAD. 355. SOK. NO: 2/11 ÇANKAYA ANKARA
3.1.6. ANTALYA TEMSİLCİLİĞİ	01.12.2013	HURMA MAH. 277 SOK. HİLAL SİT. A-2 BLOK D: 8 KONYALTI ANTALYA
3.1.7. MUĞLA TEMSİLCİLİĞİ	-	FEVZİ ÇAKMAK CAD. YENİ KONAK APT. NO: 99/3 2. KARAGÖZLER MUĞLA

3.2. Yurtdışı sayısı 0

Adı	Kuruluş Tarihi	Adresi
3.2.1.

4. Derneğiniz platform/girişim/hareket vb. geçici bir birliğin içinde yer alıyor mu?
 Evet 1 → Hayır 0 → Soru 5'e geçin

4.1. Yurtiçi sayısı 2

Adı	Kuruluş Tarihi	Adresi
4.1.1. ÇOCUĞA KARŞI SİDDETI ÖNLEMEK İÇİN ORTAKLIK AĞI	25.02.2017	ÜNİVERSİTELER MAH. ÇANKAYA/ANKARA
4.1.2. ENGELLİ ÇOCUK HAKLARI AĞI	22.01.2018	SIRA CEVİZLER CD. ZÜLFİKARLAR İŞ HANI SİTESİ. NO:27 ŞİŞLİ/İSTANBUL

4.2. Yurtdışı sayısı 0

Adı	Kuruluş Tarihi	Adresi
4.2.1.

5. Derneğiniz herhangi bir federasyona üye mi?
 Evet 1 → Hayır 0

5.1. Yurtiçi sayısı

Adı	Kuruluş Tarihi	Adresi
5.1.1.

5.2. Yurtdışı sayısı

Adı	Kuruluş Tarihi	Adresi
5.2.1.

BÖLÜM III

ÜYE ÇALIŞAN BİLGİLERİ

1. Kuruluşunuzun 2018 yılı sonu itibariyle üye sayısını aşağıdaki tabloda belirtir misiniz?

1.1 Üyelik Türü ve Sayıları

Üyelik Türü	Gerçek Kişi		Tüzel Kişi	Toplam
	Kadın	Erkek		
Asıl	296	146	0	442
Onursal	0	0	0	0
Toplam	296	146	0	442

Kurumunuzun toplam gerçek üye sayısı : 442
Kurumunuzun toplam tüzel üye sayısı : 0

1.2 Gerçek Kişi Üyeler

Sıra No	Adı ve Soyadı	T.C. No	Mesleği	Öğrenim Durumu	Üyelğe Kabul Tarihi	Üyelikten Çıkma veya Çıkarılma Tarihi
1	SEZGİN KARTAL-	42241302840	PSİKOLOG	Yüksek Lisans	-	-
2	ŞAZİYE SENEM BAŞGÜL	11895080732	DOÇENT	Doktora	-	-

1.3 Tüzel Kişi Üyeler

Sıra No	Adı ve Soyadı	Tüzel Kişi No	Öğrenim Durumu	Üyelğe Kabul Tarihi	Üyelikten Çıkma veya Çıkarılma Tarihi
---------	---------------	---------------	----------------	---------------------	---------------------------------------

Sisteme giriş yapılan üyelerinizden sadece 2 tanesi tabloda görüntülenmektedir. Üyelerin tamamını görmek için Dernek Üye İşlemleri ekranına gidiniz.

BÖLÜM III

ÜYE ÇALIŞAN BİLGİLERİ

2. Dernek organlarında görev alanlara ücret ödeniyor mu?

Evete 1 Hayır 0

3. 2018 yılında kuruluşunuzun faaliyetlerini yürütmek üzere ücretli/gönüllü çalışmanız var mıydı?
[Kuruluş organlarında görev alanlar ve asıl üyeler hariç]

Evete 1 Hayır 0 → Bir sonraki bölüme geçin

4. Bu çalışanların niteliklerine göre sayısını yazar mısınız?

4.1 Ücretli Çalışan

Yok 0 → Soru 4.2'ye geçin
Var 1

	Yok	Var	ÇALIŞAN SAYISI		
			Tam Zamanlı	Yarım Zamanlı	Proje Zamanlı
4.1.1. Program/proje yöneticisi	Yok <input type="checkbox"/> 0	Var <input checked="" type="checkbox"/> 1	5		
4.1.2. Program/proje asistanı	Yok <input checked="" type="checkbox"/> 0	Var <input type="checkbox"/> 1			
4.1.3. Teknik ve uzmanlık alanında çalışan	Yok <input type="checkbox"/> 0	Var <input checked="" type="checkbox"/> 1	2		
4.1.4. İdari destek çalışanı, sekreter vb.	Yok <input type="checkbox"/> 0	Var <input checked="" type="checkbox"/> 1	3		
4.1.5. Hizmetli vb. çalışan	Yok <input checked="" type="checkbox"/> 0	Var <input type="checkbox"/> 1			

4.2 Gönüllü çalışan (Yönetim, denetim kurulu üyeleri ve asıl üyeler hariç)

Yok 0 → Bir sonraki bölüme geçin
Var 1

	Yok	Var	ÇALIŞAN SAYISI		
			Tam Zamanlı	Yarım Zamanlı	Proje Zamanlı
4.2.1. Program/proje yöneticisi	Yok <input checked="" type="checkbox"/> 0	Var <input type="checkbox"/> 1			
4.2.2. Program/proje asistanı	Yok <input checked="" type="checkbox"/> 0	Var <input type="checkbox"/> 1			
4.2.3. Teknik ve uzmanlık alanında çalışan	Yok <input checked="" type="checkbox"/> 0	Var <input type="checkbox"/> 1			
4.2.4. İdari destek çalışanı, sekreter vb.	Yok <input checked="" type="checkbox"/> 0	Var <input type="checkbox"/> 1			
4.2.5. Hizmetli vb. çalışan	Yok <input checked="" type="checkbox"/> 0	Var <input type="checkbox"/> 1			

BÖLÜM IV

YAYIN ORGANLARI, KÂR AMAÇLI KURULUŞLAR ve SANDIK

YAYIN ORGANLARI																																																					
1. Kuruluşunuzun yayın organı/organları var mı?	Evet <input checked="" type="checkbox"/> 1 Hayır <input type="checkbox"/> 0 → Soru 3'e geçin																																																				
2. Yayın organı ile ilgili bilgileri aşağıya yazar mısınız?																																																					
	<table border="1"> <thead> <tr> <th></th> <th>Adı (1)</th> <th>Periyodu (2)</th> <th>Kapsamı (3)</th> </tr> </thead> <tbody> <tr> <td>2.3 Bülten/sirküler</td> <td>DOWN SENDROMU KİTAPÇIĞI</td> <td>Süresiz</td> <td>Ulusal</td> </tr> <tr> <td>2.5 Kitap</td> <td>KARDEŞİM BENİM</td> <td>Süresiz</td> <td>Ulusal</td> </tr> <tr> <td></td> <td>BÜTÜN KALBİMLE</td> <td>Süresiz</td> <td>Ulusal</td> </tr> <tr> <td></td> <td>ENGELLİLİK VE İSTİHDAM</td> <td>Süresiz</td> <td>Ulusal</td> </tr> <tr> <td></td> <td>ÖZEL GEREKSİNİMLİ BİREYLER İŞ YAŞAMINDA</td> <td>Süresiz</td> <td>Ulusal</td> </tr> <tr> <td></td> <td>BENİM DOWN SENDROMLU BİRKARDEŞİM VAR</td> <td>Süresiz</td> <td>Yerel</td> </tr> <tr> <td></td> <td>DOWN SENDROMLU BEBEKLER</td> <td>Süresiz</td> <td>Ulusal</td> </tr> <tr> <td></td> <td>BEDENLERİNİ, SINIRLARINI VE CİNSELLİĞİ ÖĞRETMEK</td> <td>Süresiz</td> <td>Ulusal</td> </tr> <tr> <td></td> <td>DS'LU ÇOCUKLARDA ERKEN İLETİŞİM BECERİLERİ</td> <td>Süresiz</td> <td>Ulusal</td> </tr> <tr> <td></td> <td>DS'LI ÇOCUKLARDA MOTOR GELİŞİMİ VE MÜDAHALESİ</td> <td>Süresiz</td> <td>Ulusal</td> </tr> <tr> <td></td> <td>SENSİZ OLMAZ</td> <td>Süresiz</td> <td>Ulusal</td> </tr> <tr> <td></td> <td>DÜNYALARI BEN YARATTIM</td> <td>Süresiz</td> <td>Ulusal</td> </tr> </tbody> </table>		Adı (1)	Periyodu (2)	Kapsamı (3)	2.3 Bülten/sirküler	DOWN SENDROMU KİTAPÇIĞI	Süresiz	Ulusal	2.5 Kitap	KARDEŞİM BENİM	Süresiz	Ulusal		BÜTÜN KALBİMLE	Süresiz	Ulusal		ENGELLİLİK VE İSTİHDAM	Süresiz	Ulusal		ÖZEL GEREKSİNİMLİ BİREYLER İŞ YAŞAMINDA	Süresiz	Ulusal		BENİM DOWN SENDROMLU BİRKARDEŞİM VAR	Süresiz	Yerel		DOWN SENDROMLU BEBEKLER	Süresiz	Ulusal		BEDENLERİNİ, SINIRLARINI VE CİNSELLİĞİ ÖĞRETMEK	Süresiz	Ulusal		DS'LU ÇOCUKLARDA ERKEN İLETİŞİM BECERİLERİ	Süresiz	Ulusal		DS'LI ÇOCUKLARDA MOTOR GELİŞİMİ VE MÜDAHALESİ	Süresiz	Ulusal		SENSİZ OLMAZ	Süresiz	Ulusal		DÜNYALARI BEN YARATTIM	Süresiz	Ulusal
	Adı (1)	Periyodu (2)	Kapsamı (3)																																																		
2.3 Bülten/sirküler	DOWN SENDROMU KİTAPÇIĞI	Süresiz	Ulusal																																																		
2.5 Kitap	KARDEŞİM BENİM	Süresiz	Ulusal																																																		
	BÜTÜN KALBİMLE	Süresiz	Ulusal																																																		
	ENGELLİLİK VE İSTİHDAM	Süresiz	Ulusal																																																		
	ÖZEL GEREKSİNİMLİ BİREYLER İŞ YAŞAMINDA	Süresiz	Ulusal																																																		
	BENİM DOWN SENDROMLU BİRKARDEŞİM VAR	Süresiz	Yerel																																																		
	DOWN SENDROMLU BEBEKLER	Süresiz	Ulusal																																																		
	BEDENLERİNİ, SINIRLARINI VE CİNSELLİĞİ ÖĞRETMEK	Süresiz	Ulusal																																																		
	DS'LU ÇOCUKLARDA ERKEN İLETİŞİM BECERİLERİ	Süresiz	Ulusal																																																		
	DS'LI ÇOCUKLARDA MOTOR GELİŞİMİ VE MÜDAHALESİ	Süresiz	Ulusal																																																		
	SENSİZ OLMAZ	Süresiz	Ulusal																																																		
	DÜNYALARI BEN YARATTIM	Süresiz	Ulusal																																																		
KÂR AMAÇLI KURULUŞLAR																																																					
3. Kuruluşunuza bağlı veya ortağı olduğunuz kâr amaçlı kuruluş var mı?	Evet <input checked="" type="checkbox"/> 1 Hayır <input type="checkbox"/> 0 → Soru 5'e geçin																																																				
4. Kâr amaçlı kuruluşa ilişkin bilgileri aşağıya yazınız.																																																					
4.1. Kuruluşun Adı	: DOWN SENDROMU DERNEĞİ İKTİSADİ İŞLETMESİ																																																				
Kuruluş Tarihi	: 21.02.2013																																																				
Vergi Kimlik No	: 3100600251																																																				
Hukuki Statüsü (4)	: İktisadi işletme																																																				
Hisse Oranı [%] (5)	: 100																																																				
Gelirleri [TL] (6)	: 8.523,53																																																				
Giderleri [TL] (7)	: 13.555,20																																																				
Dönem Net Kârı veya Zararı [TL]	: 5.031,67																																																				
Borçları	: 53.512,32																																																				
Alacakları	: 5.017,71																																																				
Banka	: 1.298,23																																																				
Kasa	: 545,54																																																				
SANDIK																																																					
5. Kuruluşunuza bağlı sandık var mı?	Evet <input type="checkbox"/> 1 Hayır <input checked="" type="checkbox"/> 0 Bir sonraki bölüme geçin																																																				

BÖLÜM IV

YAYIN ORGANLARI, KÂR AMAÇLI KURULUŞLAR ve SANDIK

- (1) Adı sütununa yayın organını yazılır.
- (2) Periyodu sütununa yayının niteliğine göre; Günlük, Haftalık, 15 Günlük, Aylık, 3 Aylık, 6 Aylık veya Yıllık ibarelerinden biri yazılır.
- (3) Kapsamı sütununa yayının niteliğine göre; Uluslararası, Ulusal, Bölgesel veya Yerel ibarelerinden biri yazılır.
- (4) Hukuki Statüsü sütununa; İktisadi İşletme, Kollektif Şirket, Komandit Şirket, Limited Şirket, Anonim Şirket, Kooperatif veya bunların dışındaki hukuki statü yazılır.
- (5) Derneğin kâr amaçlı kuruluştaki hisse oranı yazılır.
- (6) Gelirler Satırına; "Bürüt Satışlar", "Diğer Faaliyetlerden Olağan Gelir ve Karlar", "Olağandışı Gelir ve Karlar"ın toplamı yazılır.
- (7) Giderler Satırına; "Satış İndirimleri", "Satışların Maliyeti", "Faaliyet Giderleri", "Diğer Faaliyetlerden Olağan Gider ve Zararlar", "Finansman Giderleri", "Olağandışı Gider ve Zararlar", "Dönem Kârı Vergi ve Diğer Yasal Yükümlülük Karşılıkları"nın toplamı yazılır.

BÖLÜM V

TESİSLER

1.	Kurulunuza bağlı kar amacı olmayan tesis, müessese vb. eklentileriniz var mı?																																																																																																																																																																									
	Evet <input type="checkbox"/> 1 Hayır <input checked="" type="checkbox"/> 0 → Bir sonraki bölüme geçin																																																																																																																																																																									
2.	Kurulunuzun kâr amacı olmayan tesis ve eklentilerinin bilgilerini aşağıda belirtir misiniz?																																																																																																																																																																									
	<table style="width: 100%; border-collapse: collapse;"> <thead> <tr> <th style="width: 20%;"></th> <th style="width: 10%;"></th> <th style="width: 10%;"></th> <th style="width: 10%;"></th> <th style="width: 10%;"></th> <th style="width: 10%;"></th> <th style="width: 10%;"></th> <th style="width: 10%;"></th> </tr> <tr> <th></th> <th></th> <th style="text-align: center;">Adı</th> <th style="text-align: center;">Açık Adresi</th> <th style="text-align: center;">Kuruluş Yılı</th> <th></th> <th></th> <th></th> </tr> </thead> <tbody> <tr><td>2.1</td><td>Yurt</td><td>-</td><td><input type="checkbox"/></td><td>1</td><td></td><td></td><td></td></tr> <tr><td>2.2</td><td>Misafirhane</td><td>-</td><td><input type="checkbox"/></td><td>2</td><td></td><td></td><td></td></tr> <tr><td>2.3</td><td>Kamp tesisi</td><td>-</td><td><input type="checkbox"/></td><td>3</td><td></td><td></td><td></td></tr> <tr><td>2.4</td><td>Kreş ve gündüz bakımevi</td><td>-</td><td><input type="checkbox"/></td><td>4</td><td></td><td></td><td></td></tr> <tr><td>2.5</td><td>Yatılı çocuk yuvası/gençlik merkezi</td><td>-</td><td><input type="checkbox"/></td><td>5</td><td></td><td></td><td></td></tr> <tr><td>2.6</td><td>Stigmaevi/kadın misafirhanesi</td><td>-</td><td><input type="checkbox"/></td><td>6</td><td></td><td></td><td></td></tr> <tr><td>2.7</td><td>Huzurevi</td><td>-</td><td><input type="checkbox"/></td><td>7</td><td></td><td></td><td></td></tr> <tr><td>2.8</td><td>Aşevi/aşocağı</td><td>-</td><td><input type="checkbox"/></td><td>8</td><td></td><td></td><td></td></tr> <tr><td>2.9</td><td>Sağlık/rehabilitasyon tesisi</td><td>-</td><td><input type="checkbox"/></td><td>9</td><td></td><td></td><td></td></tr> <tr><td>2.10</td><td>Kütüphane</td><td>-</td><td><input type="checkbox"/></td><td>10</td><td></td><td></td><td></td></tr> <tr><td>2.11</td><td>Okuma salonu</td><td>-</td><td><input type="checkbox"/></td><td>11</td><td></td><td></td><td></td></tr> <tr><td>2.12</td><td>Eğitim/kurs tesisi</td><td>-</td><td><input type="checkbox"/></td><td>12</td><td></td><td></td><td></td></tr> <tr><td>2.13</td><td>Dershane</td><td>-</td><td><input type="checkbox"/></td><td>13</td><td></td><td></td><td></td></tr> <tr><td>2.14</td><td>Sergi salonu</td><td>-</td><td><input type="checkbox"/></td><td>14</td><td></td><td></td><td></td></tr> <tr><td>2.15</td><td>Konferans salonu</td><td>-</td><td><input type="checkbox"/></td><td>15</td><td></td><td></td><td></td></tr> <tr><td>2.16</td><td>Spor sahası</td><td>-</td><td><input type="checkbox"/></td><td>16</td><td></td><td></td><td></td></tr> <tr><td>2.17</td><td>Spor salonu</td><td>-</td><td><input type="checkbox"/></td><td>17</td><td></td><td></td><td></td></tr> <tr><td>2.18</td><td>Lokal</td><td>-</td><td><input type="checkbox"/></td><td>18</td><td></td><td></td><td></td></tr> <tr><td>2.19</td><td>Diğer</td><td>-</td><td><input type="checkbox"/></td><td>19</td><td></td><td></td><td></td></tr> </tbody> </table>											Adı	Açık Adresi	Kuruluş Yılı				2.1	Yurt	-	<input type="checkbox"/>	1				2.2	Misafirhane	-	<input type="checkbox"/>	2				2.3	Kamp tesisi	-	<input type="checkbox"/>	3				2.4	Kreş ve gündüz bakımevi	-	<input type="checkbox"/>	4				2.5	Yatılı çocuk yuvası/gençlik merkezi	-	<input type="checkbox"/>	5				2.6	Stigmaevi/kadın misafirhanesi	-	<input type="checkbox"/>	6				2.7	Huzurevi	-	<input type="checkbox"/>	7				2.8	Aşevi/aşocağı	-	<input type="checkbox"/>	8				2.9	Sağlık/rehabilitasyon tesisi	-	<input type="checkbox"/>	9				2.10	Kütüphane	-	<input type="checkbox"/>	10				2.11	Okuma salonu	-	<input type="checkbox"/>	11				2.12	Eğitim/kurs tesisi	-	<input type="checkbox"/>	12				2.13	Dershane	-	<input type="checkbox"/>	13				2.14	Sergi salonu	-	<input type="checkbox"/>	14				2.15	Konferans salonu	-	<input type="checkbox"/>	15				2.16	Spor sahası	-	<input type="checkbox"/>	16				2.17	Spor salonu	-	<input type="checkbox"/>	17				2.18	Lokal	-	<input type="checkbox"/>	18				2.19	Diğer	-	<input type="checkbox"/>	19				
		Adı	Açık Adresi	Kuruluş Yılı																																																																																																																																																																						
2.1	Yurt	-	<input type="checkbox"/>	1																																																																																																																																																																						
2.2	Misafirhane	-	<input type="checkbox"/>	2																																																																																																																																																																						
2.3	Kamp tesisi	-	<input type="checkbox"/>	3																																																																																																																																																																						
2.4	Kreş ve gündüz bakımevi	-	<input type="checkbox"/>	4																																																																																																																																																																						
2.5	Yatılı çocuk yuvası/gençlik merkezi	-	<input type="checkbox"/>	5																																																																																																																																																																						
2.6	Stigmaevi/kadın misafirhanesi	-	<input type="checkbox"/>	6																																																																																																																																																																						
2.7	Huzurevi	-	<input type="checkbox"/>	7																																																																																																																																																																						
2.8	Aşevi/aşocağı	-	<input type="checkbox"/>	8																																																																																																																																																																						
2.9	Sağlık/rehabilitasyon tesisi	-	<input type="checkbox"/>	9																																																																																																																																																																						
2.10	Kütüphane	-	<input type="checkbox"/>	10																																																																																																																																																																						
2.11	Okuma salonu	-	<input type="checkbox"/>	11																																																																																																																																																																						
2.12	Eğitim/kurs tesisi	-	<input type="checkbox"/>	12																																																																																																																																																																						
2.13	Dershane	-	<input type="checkbox"/>	13																																																																																																																																																																						
2.14	Sergi salonu	-	<input type="checkbox"/>	14																																																																																																																																																																						
2.15	Konferans salonu	-	<input type="checkbox"/>	15																																																																																																																																																																						
2.16	Spor sahası	-	<input type="checkbox"/>	16																																																																																																																																																																						
2.17	Spor salonu	-	<input type="checkbox"/>	17																																																																																																																																																																						
2.18	Lokal	-	<input type="checkbox"/>	18																																																																																																																																																																						
2.19	Diğer	-	<input type="checkbox"/>	19																																																																																																																																																																						

BÖLÜM VI

ULUSLARARASI FAALİYETLER

1. Kuruluşunuzun yurtdışındaki herhangi bir kuruluş ile ilişkisi bulunmakta mıdır?

Evet 1

Hayır 0 → Bir sonraki bölüme geçin

2. Kuruluşunuzun ilişkisi hangi statüdedir? Yurtdışındaki kuruluşun adı ve adresi ile faaliyetin başladığı veya yapıldığı yılı yazar mısınız?

[Dikkat! Birden çok seçenek işaretlenebilir]

		<u>Kuruluşun Adı</u>	<u>Açık Adresi</u>	<u>Yılı</u>
2.1. Üyelik	<input checked="" type="checkbox"/> 1	2.1.1. DSMIGUK	DOWN SYNDROME MEDICAL INTEREST GROUP THE CHILDREN'S DEVELOPMENT CENTRE CITY HOSPITAL CAMPUS NOTTINGHAM NG5 1PB UK İNGİLTERE	2014
		2.1.2. WASE	STEENPAD 3, 4797 SG WILLEMSTAD, NETHERLAND HOLLANDA	2016
		2.1.3. T2IRS	HOLLANDA	2014
		2.1.4. DSI	İNGİLTERE	2013
		2.1.5. EDSA	BELÇİKA	2013
	2.2. Danışmanlık	<input type="checkbox"/> 2		
2.3. Proje/Faaliyet Ortaklığı	<input checked="" type="checkbox"/> 3	2.3.1. AIPD	ROMA İTALYA	2017
		2.3.2. ALDOCET	BAILESTI ROMANYA	2017
		2.3.3. DOWN KIDS INTERNATIONAL	DORPSSTRAAT 165 NIEUWE NIEDORP 1733AH THE NETHERLANDS	2012
2.4. Diğer	<input type="checkbox"/> 4			

BÖLÜM VII

MALİ BİLGİLER

4. AKTİF [VARLIKLAR TL]		
4.1. DÖNEN VARLIKLAR		
4.1.1. Hazır Değerler	:	551.367,61
4.1.1.1. Kasa	:	6.072,66
4.1.1.2. Banka	:	545.294,95
4.1.1.3. Alınan Çekler	:	0,00
4.1.1.4. Verilen Çekler ve Ödeme Emirleri (-)	:	0,00
4.1.1.5. Diğer	:	0,00
4.1.2. Menkul Kıymetler	:	0,00
4.1.3. Diğer Alacaklar	:	597.996,12
4.1.3.1. Üyelerden Alacaklar	:	0,00
4.1.3.2. Şubelerden Alacaklar	:	0,00
4.1.3.3. İktisadi İşletmelerden Alacaklar	:	578.295,03
4.1.3.4. Kamu Kurum ve Kuruluşlarından Alacaklar	:	0,00
4.1.3.5. Senetli Dernek Alacakları	:	0,00
4.1.3.6. Diğer Dernek Alacakları	:	19.701,09
4.1.4. Stoklar	:	0,00
4.1.4.1. Aynı Yardım Stokları	:	0,00
4.1.4.2. Diğer Stoklar	:	0,00
4.1.5. Yıllara Yaygın İnşaat ve Onarım Maliyetleri	:	0,00
4.1.6. Gelecek Aylara Ait Giderler ve Gelir Tahakkukları	:	0,00
4.1.7. Diğer Dönen Varlıklar	:	0,00
	Dönen Varlıklar Toplamı	1.149.363,73
4.2. DURAN VARLIKLAR		
4.2.1. Diğer Alacaklar	:	0,00
4.2.1.1. Üyelerden Alacaklar	:	0,00
4.2.1.2. Şubelerden Alacaklar	:	0,00
4.2.1.3. İktisadi İşletmelerden Alacaklar	:	0,00
4.2.1.4. Kamu Kurum ve Kuruluşlarından Alacaklar	:	0,00
4.2.1.5. Senetli Dernek Alacakları	:	0,00
4.2.1.6. Diğer Dernek Alacakları	:	0,00
4.2.2. Mali Duran Varlıklar	:	10.000,00
4.2.2.1. İştirakler	:	0,00
4.2.2.2. Bağlı Ortaklıklar	:	10.000,00
4.2.3. Maddi Duran Varlıklar	:	5.266,09
4.2.3.1. Arazi ve Arsalar	:	0,00
4.2.3.2. Binalar	:	0,00
4.2.3.3. Taşıtlar	:	0,00
4.2.3.4. Demirbaşlar	:	5.266,09
4.2.3.5. Diğer	:	0,00
4.2.4. Maddi Olmayan Duran Varlıklar	:	0,00
4.2.5. Özel Tükenmeye Tabi Varlıklar	:	0,00
4.2.6. Gelecek Yıllara Ait Giderler ve Gelir Tahakkukları	:	0,00
4.2.7. Diğer Duran Varlıklar	:	0,00
	Duran Varlıklar Toplamı	15.266,09
	Aktif (Varlıklar) Toplamı	1.164.629,82
	TOPLAM	1.164.629,82

BÖLÜM VII		MALİ BİLGİLER
5. PASİF [KAYNAKLAR TL]		
5.1. KISA VADELİ YABANCI KAYNAKLAR		
5.1.1. Mali Borçlar	:	0,00
5.1.2. Diğer Borçlar	:	10.447,95
5.1.2.1. Üyelere Borçlar	:	0,00
5.1.2.2. Yönetim Kurulu Üyelerine Borçlar	:	0,00
5.1.2.3. Şubelere Borçlar	:	0,00
5.1.2.4. İktisadi İşletme Borçları	:	0,00
5.1.2.5. Kamu Kurum ve Kuruluşlarına Borçlar	:	0,00
5.1.2.6. Senetli Dernek Borçları	:	0,00
5.1.2.7. Diğer Dernek Borçları	:	10.447,95
5.1.3. Alınan Avanslar	:	0,00
5.1.4. Yıllara Yaygın İnşaat ve Onarım Hakedişleri	:	0,00
5.1.5. Ödenecek Vergi ve Diğer Yükümlülükler	:	23.060,94
5.1.6. Borç ve Gider Karşılıkları	:	0,00
5.1.7. Gelecek Aylara Ait Gelirler ve Gider Tahakkukları	:	0,00
5.1.8. Diğer Kısa Vadeli Yabancı Kaynaklar	:	0,00
Yabancı Kaynaklar Toplamı	:	33.508,89
5.2. UZUN VADELİ YABANCI KAYNAKLAR		
5.2.1. Mali Borçlar	:	0,00
5.2.2. Diğer Borçlar	:	0,00
5.2.2.1. Üyelere Borçlar	:	0,00
5.2.2.2. Yönetim Kurulu Üyelerine Borçlar	:	0,00
5.2.2.3. Şubelere Borçlar	:	0,00
5.2.2.4. İktisadi İşletmelere Borçlar	:	0,00
5.2.2.5. Kamu Kurum ve Kuruluşlarına Borçlar	:	0,00
5.2.2.6. Senetli Dernek Borçları	:	0,00
5.2.2.7. Diğer Dernek Borçları	:	0,00
5.2.3. Alınan Avanslar	:	0,00
5.2.4. Borç ve Gider Karşılıkları	:	0,00
5.2.5. Gelecek Yıllara Ait Gelirler ve Gider Tahakkukları	:	0,00
5.2.6. Diğer Uzun Vadeli Yabancı Kaynaklar	:	0,00
5.3. ÖZKAYNAKLAR		
5.3.1. Ödenmiş Sermaye	:	0,00
5.3.2. Sermaye Yedekleri	:	0,00
5.3.3. Kar Yedekleri	:	0,00
5.3.4. Geçmiş Yıllar Karları	:	0,00
5.3.5. Geçmiş Yıllar Zararları (-)	:	1.046.603,37
5.3.6. Dönem Net Karı (Zararı)	:	84.517,56
Öz Kaynaklar Toplamı	:	1.131.120,93
Pasif Kaynaklar Toplamı	:	1.164.629,82
TOPLAM	:	1.164.629,82

BÖLÜM VII		MALİ BİLGİLER
6.	GELİRLER	
6.1.	Gelir Toplamı	
6.1.1.	Üye Ödentileri	: 1.200,00
6.1.2.	Yurtdışından Alınan Yardımlar (1)	: 69.476,10
6.1.3.	Kamu Kuruluşlarından Alınan Yardımlar (2)	: 0,00
6.1.4.	Diğer Bağış ve Yardımlar Toplamı	: 810.725,47
6.1.4.1.	Bağış Gelirleri	: 810.725,47
6.1.4.1.	Yardım Toplama Gelirleri	: 0,00
6.1.5.	İktisadi İşletme Gelirleri	: 0,00
6.1.6.	Finansal Gelirler	: 104.252,40
6.1.7.	Kira Gelirleri	: 0,00
6.1.8.	Diğer Gelirler	: 22.450,35
6.2.	Gider Fazlası	: 0,00
	TOPLAM	: 1.008.104,32
7.	GİDERLER	
7.1.	Gider Toplamı	: 923.586,76
7.1.1.	Genel Giderler	: 73.411,44
7.1.2.	Personel Giderleri	: 325.035,83
7.1.3.	Amaç ve Hizmet Giderleri Toplamı	: 524.363,95
7.1.3.1.	Kültür, Sanat, Spor	: 51.326,29
7.1.3.2.	Eğitim ve Araştırma	: 270.331,96
7.1.3.3.	Sağlık	: 0,00
7.1.3.4.	Sosyal Hizmetler	: 15.911,94
7.1.3.5.	Çevre (Doğa ve Hayvanları Koruma)	: 0,00
7.1.3.6.	Ekonomik Sosyal ve Toplumsal Kalkınma	: 0,00
7.1.3.7.	Hukuk ve İnsan Hakları	: 126.192,94
7.1.3.8.	Hayır Yardımları	: 0,00
7.1.3.9.	Uluslararası Faaliyetler	: 60.600,82
7.1.3.10.	Diğer	: 0,00
7.1.3.	Diğer Giderler	: 775,54
7.1.	Gelir Fazlası	: 84.517,56
	TOPLAM	: 1.008.104,32

(1) Beyannamenin IX uncu bölümünün 2 nci sorusuna verilen cevap ile uyumlu olması gerekir.

(2) Beyannamenin X uncu bölümünün 2 nci sorusuna verilen cevap ile uyumlu olması gerekir.

YURTIÇİ NAKDİ YARDIMLAR	
1. Kuruluşunuz 2018 yılında, YURTIÇİNDE herhangi bir sivil toplum kuruluşundan NAKDİ yardım aldı mı?	Evet <input type="checkbox"/> 1 Hayır <input checked="" type="checkbox"/> 0 → Soru 3'e geçin
2. Kuruluşunuzun aldığı NAKDİ yardıma ilişkin bilgileri aşağıya yazar mısınız?	
2.1. Yardım Aldığı Kuruluşun Adı	Aldığı Yardımın Tutarı (TL)
.....
Kuruluşunuzun aldığı NAKDİ yardım projeli ise, projeye ilişkin bilgileri aşağıya yazar mısınız?	
Konusu :
Süresi :
Bütçesi (TL) :
Uygulanacağı Yer :
3. Kuruluşunuz 2018 yılında, YURTIÇİNDEKİ herhangi bir sivil toplum kuruluşuna NAKDİ yardım yaptı mı?	Evet <input type="checkbox"/> 1 Hayır <input checked="" type="checkbox"/> 0 → Soru 5'e geçin
4. Kuruluşunuzun yaptığı NAKDİ yardıma ilişkin bilgileri aşağıya yazar mısınız?	
4.1. Projeli <input type="checkbox"/> Projesiz <input type="checkbox"/>	Yardım Yaptığı Kuruluşun Adı Yardımın Tutarı (TL)
.....
YURTIÇİ AYNİ YARDIMLAR	
5. Kuruluşunuzun 2018 yılı içinde, YURTIÇİNDEKİ herhangi bir sivil toplum kuruluşundan AYNİ yardım aldı mı?	Evet <input type="checkbox"/> 1 Hayır <input checked="" type="checkbox"/> 0 → Soru 7'ye geçin
6. Kuruluşunuz AYNİ yardım aldığı sivil toplum kuruluşunun adı,aldığı yardımın cinsi ile rayiç bedelini yazar mısınız?	
6.1. Yardım Aldığı Kuruluşun Adı	Yardım Cinsi Rayiç (TL)
.....
Kuruluşunuzun aldığı AYNİ yardım projeli ise, projeye ilişkin bilgileri aşağıya yazar mısınız?	
Konusu :
Süresi :
Bütçesi (TL) :
Uygulanacağı Yer :
7. Kuruluşunuzun 2018 yılı içinde, YURTIÇİNDEKİ herhangi bir sivil toplum kuruluşuna AYNİ yardım yaptı mı?	Evet <input type="checkbox"/> 1 Hayır <input checked="" type="checkbox"/> 0 → Bir sonraki bölüme geçin
8. Kuruluşunuzun yaptığı AYNİ yardıma ilişkin bilgileri aşağıya yazar mısınız?	
8.1. Projeli <input type="checkbox"/> Projesiz <input type="checkbox"/>	Yaptığı Yardımın Cinsi Rayiç Bedeli (TL)
.....

BÖLÜM IX

YURT DIŞI YARDIMLAR

YURTDIŞI NAKDİ YARDIMLAR	
1.	Kuruluşunuz 2018 yılı içinde, YURTDIŞINDAKİ kişi, kurum ve kuruluşlarından NAKDİ yardım aldı mı? Evet <input checked="" type="checkbox"/> 1 Hayır <input type="checkbox"/> 0 → Soru 3'e geçin
2.	Kuruluşunuzun aldığı NAKDİ yardıma ilişkin bilgileri aşağıya yazar mısınız? 2.1. Yardım Aldığı Kamu Kuruluşun Adı Aldığı Yardımın Tutarı (TL) UK ONLINE GIVING FOUNDATION DONATIONS 1.798,12 Kuruluşunuzun aldığı NAKDİ yardım projeli ise, projeye ilişkin bilgileri aşağıya yazar mısınız? Konusu : Süresi : Bütçesi (TL) : 0 Uygulanacağı Yer : 2.2. Yardım Aldığı Kamu Kuruluşun Adı Aldığı Yardımın Tutarı (TL) ASSOZIONE ITALIANA PERSONE DOWN ONLUS 4.447,92 Kuruluşunuzun aldığı NAKDİ yardım projeli ise, projeye ilişkin bilgileri aşağıya yazar mısınız? Konusu : DESTEKLİ İSTİHDAM Süresi : 730 Bütçesi (TL) : 15.140,00 Uygulanacağı Yer : Türkiye 2.3. Yardım Aldığı Kamu Kuruluşun Adı Aldığı Yardımın Tutarı (TL) DR PHIL MANFRED PRETIS 21.911,62 Kuruluşunuzun aldığı NAKDİ yardım projeli ise, projeye ilişkin bilgileri aşağıya yazar mısınız? Konusu : İCF KULLANARAK ÖZEL GEREKSİNİMLİ KİŞİLER İÇİN OKULLARDA ORTAK BİR DİL OLUŞTURULMASI Süresi : 1095 Bütçesi (TL) : 18.150,00 Uygulanacağı Yer : Türkiye 2.4. Yardım Aldığı Kamu Kuruluşun Adı Aldığı Yardımın Tutarı (TL) ASSOZIONE ITALIANA PERSONE DOWN ONLUS 4.453,41 Kuruluşunuzun aldığı NAKDİ yardım projeli ise, projeye ilişkin bilgileri aşağıya yazar mısınız? Konusu : DESTEKLİ İSTİHDAM Süresi : 730 Bütçesi (TL) : 15.140,00 Uygulanacağı Yer : Türkiye 2.5. Yardım Aldığı Kamu Kuruluşun Adı Aldığı Yardımın Tutarı (TL) ASSOCIAZIONE ITALIANO PERSONE DOWN ONDULUS 14.311,45 Kuruluşunuzun aldığı NAKDİ yardım projeli ise, projeye ilişkin bilgileri aşağıya yazar mısınız? Konusu : Süresi : Bütçesi (TL) : 0 Uygulanacağı Yer :
3.	Kuruluşunuz 2018 yılı içinde YURTDIŞINDAKİ kişi, kurum ve kuruluşlara NAKDİ yardım yaptı mı? Evet <input type="checkbox"/> 1 Hayır <input checked="" type="checkbox"/> 0 → Soru 6'ya geçin
4.	Kuruluşunuzun yaptığı NAKDİ yardıma ilişkin bilgileri aşağıya yazınız. 4.1 Projeli <input type="checkbox"/> Projersiz <input type="checkbox"/> Yardım Aldığı Kişi, Kurum ve Kuruluş Yardımın Tutarı (TL)
YURTDIŞI AYNI YARDIMLAR	
5.	Kuruluşunuz 2018 yılı içinde, YURTDIŞINDAKİ kişi, kurum ve kuruluşlardan AYNI yardım aldı mı? Evet <input type="checkbox"/> 1 Hayır <input checked="" type="checkbox"/> 0 → Soru 7'ye geçin

BÖLÜM IX		YURT DIŞI YARDIMLAR	
6.	Kuruluşunuz AYNİ yardım aldığı kişi, kurum ve kuruluşun adı, aldığı yardımın cinsi ile rayiç bedelini yazar mısınız?		
6.1.	Yardım Aldığı Kişi, Kurum ve Kuruluşun Adı	Yardımın Cinsi	Rayiç (TL)

	Kuruluşunuzun aldığı AYNİ yardım projeli ise, projeye ilişkin bilgileri aşağıya yazar mısınız?		
	Konusu	:
	Süresi	:
	Bütçesi (TL)	:
	Uygulanacağı Yer	:
7.	Kuruluşunuz 2018 yılı içinde, YURTDIŞINDAKİ kişi kurum ve kuruluşlara AYNİ yardım yaptı mı?		
	Evet <input type="checkbox"/> 1	Hayır <input checked="" type="checkbox"/> 0	→ Bir sonraki bölüme geçin
8.	Kuruluşunuz yaptığı AYNİ yardıma ilişkin bilgileri aşağıya yazar mısınız?		
8.1.	Projeli <input type="checkbox"/> Projesiz <input type="checkbox"/>	Yardım Yaptığı Kişi, Kurum ve Kuruluşun Adı	Yaptığı Yardımın Cinsi
	Rayiç Bedeli (TL)
		

BÖLÜM X

KAMU KURUMLARI NDAN ALINAN YARDIMLAR ve FAALİYETLER

1.	Kuruluşunuz 2018 yılı içinde Türkiye'deki KAMU KURUM VE KURULUŞLARINDAN NAKDİ yardım aldı mı? (5253 sayılı Dernekler Kanununun 10 uncu maddesi kapsamında olanlar hariç)
	Evet <input type="checkbox"/> 1 ↓ Hayır <input checked="" type="checkbox"/> 0 → Soru 3'e geçin
2.	Kuruluşunuzun aldığı NAKDİ yardıma ilişkin bilgileri aşağıya yazar mısınız? 2.1 Yardım Aldığı Kamu Kuruluşunun Adı Aldığı Yardımın Tutarı (TL) Kuruluşunuzun aldığı NAKDİ yardım projeli ise, projeye ilişkin bilgileri aşağıya yazar mısınız? Konusu : Süresi : Bütçesi (TL) : Uygulanacağı Yer :
3.	Kuruluşunuz 2018 yılı içinde Türkiye'deki KAMU KURUM ve KURULUŞLARI ile ortak proje yaptı mı? (5253 sayılı Dernekler Kanununun 10 uncu maddesi kapsamında)
	Evet <input type="checkbox"/> 1 ↓ Hayır <input checked="" type="checkbox"/> 0 → Soru 5'ya geçin
4.	Kuruluşun yaptığı ortak projeye ilişkin bilgileri aşağıya yazınız. Proje Yaptığı Kamu Kuruluşunun Adı 4.1 Konusu : Süresi : Bütçesi (TL) : Uygulanacağı Yer : Proje Yapılan Kuruluş : Kuruluşun Katkısı (TL) :
5.	Kuruluşunuz 2018 yılı içinde amaç doğrultusunda herhangi bir faaliyet yaptı mı?
	Evet <input checked="" type="checkbox"/> 1 ↓ Hayır <input type="checkbox"/> 0 → Soru 7'e geçin
6.	Kuruluşunuz 2018 yılı içinde yaptığı ve önemli gördüğünüz üç faaliyeti kısaca yazar mısınız? 6.1. Türkiye'de Faaliyette Bulunma-İŞ KOÇU DESTEKLİ İSTİHDAM SAĞLAMA PROGRAMI 6.2. Türkiye'de Faaliyette Bulunma-BENİM SESİM BENİM TOPLUMUM, ÖZ SAVUNUCU EĞİTİMLERİ 6.3. Diğer -EĞİTİM-İPAD İLE TEKNOLOJİ SINIFINDA EĞİTİM
7.	Kuruluşunuz 2018 yılı içinde gıda bankacılığı yaptı mı?
	Evet <input type="checkbox"/> 1 ↓ Hayır <input checked="" type="checkbox"/> 0 → Bir sonraki bölüme geçin
8.	Kuruluşunuzun 2018 yılı içinde gıda bankacılığı kapsamında yaptığı yardım tutarını aşağıya yazınız? 8.1. Gıda 0,00 TL 8.2. Giyecek 0,00 TL 8.3. Temizlik 0,00 TL 8.4. Diğer 0,00 TL

BÖLÜM XI		TAŞITLAR VE TAŞINMAZ MALLAR				
TAŞITLAR						
1.	Mülkiyeti kuruluşunuza ait taşıt var mı?					
	Evet	<input type="checkbox"/> 1		Hayır	<input checked="" type="checkbox"/> 0	→ Soru 3'e geçin
2.	Taşıtlarınıza ait bilgileri aşağıya yazar mısınız?					
	<u>Türü (1)</u>	<u>Markası</u>	<u>Modeli</u>	<u>Plakası</u>	<u>Edinme Tarihi</u>	
2.1.	
TAŞINMAZ MALLAR						
3.	Kuruluşunuzun taşınmaz malı var mı?					
	Evet	<input type="checkbox"/> 1		Hayır	<input checked="" type="checkbox"/> 0	→ Soru 5'e geçin
4.	Kuruluşunuzun taşınmaz mallarına ait bilgileri aşağıya yazar mısınız?					
	<u>Niteliği (2)</u>	<u>Edinme Sekli</u>	<u>Edinme Tarihi/Yevmiye No</u>	<u>Alış/Ravac Bedeli</u>	<u>İli/İlçesi</u>	
4.1.	
5.	Kuruluşunuzun 2018 yılı içinde edindiği taşınmaz mal var mı?					
	Evet	<input type="checkbox"/> 1		Hayır	<input checked="" type="checkbox"/> 0	→ Soru 7'e geçin
6.	Kuruluşunuzun 2018 yılı içinde edindiği taşınmaz mallarına ait bilgileri yazar mısınız?					
	<u>Niteliği (2)</u>	<u>Edinme Sekli</u>	<u>Edinme Tarihi/Yevmiye No</u>	<u>Alış/Ravac Bedeli</u>	<u>İli/İlçesi</u>	
6.1.	
7.	Kuruluşunuzun 2018 yılı içinde sattığı/hibe ettiği (Tapu kaydından düştüğü) taşınmaz mal var mı?					
	Evet	<input type="checkbox"/> 1		Hayır	<input checked="" type="checkbox"/> 0	
8.	Kuruluşunuzun 2018 yılı içinde sattığı hibe ettiği taşınmaz mallarına ait bilgileri yazınız.					
	<u>Niteliği (2)</u>	<u>Edinme Sekli</u>	<u>Edinme Tarihi/Yevmiye No</u>	<u>Alış/Ravac Bedeli</u>	<u>İli/İlçesi</u>	
8.1.	

Şeffaflık ilkesi gereğince, bu beyannamenin kamuoyu ile paylaşılmasını kabul ettiğiniz bölümlerin numaralarını işaretleyiniz.

I II III IV V VI VII VIII IX X XI

Bu beyanın (verilen tablolar ve yapılan açıklamaların) tarafımızdan incelendiğini ve bilgilimize göre gerçek, doğru ve tam bir beyan olduğunu ve Yönetim Kurulumuzun 01.04.2019 Tarih ve 13 sayılı kararı ile Oy Birliği ile onaylandığını beyan ederim. 12.04.2019

İmza
EMİNE GÜN BİLGİN
Dernek Yönetim Kurulu Başkanı

(1) Türü sütuna; binek otomobil, minibüs, midibüs, otobüs, ambulans, traktör, kamyon vb. yazılır.
(2) Niteliği sütununa, tapu kaydındaki durumuna uygun olarak bina, arsa, arazi, daire, dükkan, tarla, bahçe vb. yazılır.



DERNEK BEYANNAMESİ (1)

Sayı :

24.08.2020

Konu: 2019 Yılı Beyannamesi

İSTANBUL VALİLİĞİ
BÖLÜM I - KİMLİK BİLGİLERİ

1. Kuruluşun adı	DOWN SENDROMU DERNEĞİ		
2. Kuruluşun (varsa) kısaltılmış adı			
3. Kuruluş tarihi	10.01.2011		
4. Kütük No	3 4 1 7 2 0 3 3		
5. Açık Adresi			
5.1. İli:	İSTANBUL		
5.2. İlçesi:	ATAŞEHİR		
5.3. Bucağı:	-		
5.4. Mahallesi:	İÇERENKÖY MAHALLESİ		
5.5. Meydan, Bulvar ve Cadde:	-		
5.6. Sokak ya da Küme Adı:	ESKİ EVLER SK.		
5.7. Dış Kapı No:	7		
5.8. İç Kapı No:	3		
6. Dernek İletişim Bilgileri:			
6.1. Telefon No:	2164563134	Yok	<input type="checkbox"/> 0
6.2. Faks No:	2166063134	Yok	<input type="checkbox"/> 0
6.3. İnternet Sitesi:	www.downturkiye.org	Yok	<input type="checkbox"/> 0
6.4. e-posta Adresi:	ds@downturkiye.org	Yok	<input type="checkbox"/> 0
7. Yönetim Kurulu Başkanının Adı ve Soyadı:	EMİNE GÜN BİLGİN		
7.1 Cep Telefon No:	5322445275	Yok	<input type="checkbox"/> 0
7.2 e-posta Adresi:	ds@downturkiye.org	Yok	<input type="checkbox"/> 0

(1) Açıklama :

a) Beynamedeki tüm soruların cevaplanması zorunludur. Ancak, dernek beyannamesi örneğinde gösterilen yönlendirmeler gereğince bazı sorular ve/veya alt bölümleri doldurulmaz. Örneğin: Beynemenin VII inci Bölümün "1. Defterlerinizi hangi usulde tutuyorsunuz?" sorusuna "İşletme Hesabı Esası" kutucuğunun işaretlenerek cevap verilmesi durumunda, bu bölümün yalnızca 2 ve 3 üncü sorularına cevap verilecek 4, 5, 6 ve 7 nci soruları ise cevaplanmayacaktır. Cevaplanmayan soruların beynamede gösterilmesi zorunlu değildir.

b) Beynamede her bölümün ayrı bir sayfadan başlatılması zorunlu değildir. İzleyen bölüm, önceki bölümün bulunduğu sayfadan da başlatılabilir.

c) Beynamede cevaplanacak bölümün yeterli olmaması halinde bu bilgiler, satırlar aşağıya kaydırılmak suretiyle çoğaltılarak veya cevap için öngörülen şekle uygun olarak beyanname ekinde verilebilir.

BÖLÜM II

HUKUKİ STATÜ

1. Kuruluşunuzun hukuki yapısı aşağıdakilerden hangisidir?

Dernek <input checked="" type="checkbox"/> 1 Soru 2'ye geçin	Dernek şubesi <input type="checkbox"/> 2 Soru 6'ya geçin	Federasyon <input type="checkbox"/> 3 Soru 8'e geçin
Konfederasyon <input type="checkbox"/> 4 Soru 12'ye geçin	3335 Sayılı Kanuna tabi teşekkül <input type="checkbox"/> 5 Soru 2'ye geçin	3335 Sayılı Kanuna tabi teşekkül şubesi <input type="checkbox"/> 6 Soru 6'ya geçin
Yabancı dernek şubesi <input type="checkbox"/> 7 Soru 6'ya geçin	Yabancı vakıf şubesi <input type="checkbox"/> 8 Soru 6'ya geçin	Yabancı kâr amacı gütmeyen kuruluş şubesi <input type="checkbox"/> 9 Soru 6'ya geçin

DERNEK

2. Derneğinize bağlı şube/şubeler var mı?

Evet 1 → 2.1. Yurtiçi sayısı 2
Hayır 0 → 2.2. Yurtdışı sayısı 0

3. Derneğinize bağlı temsilcilik var mı?

Evet 1 → Hayır 0 → Soru 4'e geçin

3.1. Yurtiçi sayısı 8

Adı	Kuruluş Tarihi	Adresi
3.1.1. GAZİANTEP TEMSİLCİLİĞİ	11.06.2016	YEDİTEPE MAHALLESİ MAH. 85111 SK. CINCIP APT. SİT. NO: 21 ŞAHİNBEY/GAZİANTEP
3.1.2. YENİMAHALLE TEMSİLCİLİĞİ	10.06.2019	ATA MAHALLESİ MAH. 3505 CAD CD. RUŞEN PARK EVLERİ SİT. NO: 36/A YENİMAHALLE/ANKARA
3.1.3. DOWN SENDROMU DERNEĞİ ADIYAMAN TEMSİLCİLİĞİ	02.05.2018	BAHÇELIEVLER MAH. 907 SK. NO: 13 / 1 ADIYAMANMERKEZ/ADIYAMAN
3.1.4. DOWN SENDROMU DERNEĞİ ESKİŞEHİR İL TEMSİLCİLİĞİ	12.10.2017	KIRMIZITOPRAK MAH. YENİCE SK. NO: 34 / 3 ODUNPAZARI/ESKİŞEHİR
3.1.5. KASTAMONU TEMSİLCİLİĞİ	19.03.2015	İNÖNÜ MAH. A BLOK NO: . KIŞLA PARKI ARKASI ASKERLİK ŞUBESİ LOJMANLARI /KASTAMONUMERKEZ/KASTAMONU
3.1.6. ANKARA TEMSİLCİLİĞİ	-	KIRKKONAKLAR MAH. 329. CAD. 355. SOK. NO: 2/11 ÇANKAYA ANKARA
3.1.7. ANTALYA TEMSİLCİLİĞİ	01.12.2013	HURMA MAH. 277 SOK. HİLAL SİT. A-2 BLOK D: 8 KONYALTI ANTALYA
3.1.8. MUĞLA TEMSİLCİLİĞİ	-	FEVZİ ÇAKMAK CAD. YENİ KONAK APT. NO: 99/3 2. KARAGÖZLER MUĞLA

3.2. Yurtdışı sayısı 0

Adı	Kuruluş Tarihi	Adresi
3.2.1.

4. Derneğiniz platform/girişim/hareket vb. geçici bir birliğin içinde yer alıyor mu?

Evet 1 → Hayır 0 → Soru 5'e geçin

4.1. Yurtiçi sayısı 2

Adı	Kuruluş Tarihi	Adresi
.....

BÖLÜM II		HUKUKİ STATÜ	
4.1.1.	ENGELLİ ÇOCUK HAKLARI AĞI	22.01.2018	SIRA CEVİZLER CD. ZÜLFİKARLAR İŞ HANI SIT. NO: 27 ŞİŞLİ/İSTANBUL
4.1.2.	ÇOCUĞA KARŞI SİDDETI ÖNLEMEK İÇİN ORTAKLIK AĞI	25.02.2017	ÜNİVERSİTELER MAH. ÇANKAYA/ANKARA
4.2.	Yurtdışı sayısı	0	
	<u>Adı</u>	<u>Kuruluş Tarihi</u>	<u>Adresi</u>
4.2.1.
5.	Derneğin herhangi bir federasyona üye mi?		
	Evet <input type="checkbox"/> 1	Hayır <input checked="" type="checkbox"/> 0	
5.1.	Yurtiçi sayısı		
	<u>Adı</u>	<u>Kuruluş Tarihi</u>	<u>Adresi</u>
5.1.1.
5.2.	Yurtdışı sayısı		
	<u>Adı</u>	<u>Kuruluş Tarihi</u>	<u>Adresi</u>
5.2.1.

BÖLÜM III

ÜYE ÇALIŞAN BİLGİLERİ

1. Kuruluşunuzun 2019 yılı sonu itibariyle üye sayısını aşağıdaki tabloda belirtir misiniz?

1.1 Üyelik Türü ve Sayıları

Üyelik Türü	Gerçek Kişi		Tüzel Kişi	Toplam
	Kadın	Erkek		
Asıl	296	146	0	442
Onursal	0	0	0	0
Toplam	296	146	0	442

Kurumunuzun toplam gerçek üye sayısı : 442

Kurumunuzun toplam tüzel üye sayısı : 0

1.2 Gerçek Kişi Üyeler

Sıra No	Adı ve Soyadı	T.C. No	Mesleği	Öğrenim Durumu	Üyelğe Kabul Tarihi	Üyelikten Çıkma veya Çıkarılma Tarihi
1	SEZGİN KARTAL-	42241302840	PSİKOLOG	Yüksek Lisans	-	-
2	ŞAZİYE SENEM BAŞGÜL	11895080732	DOÇENT	Doktora	-	-

1.3 Tüzel Kişi Üyeler

Sıra No	Adı ve Soyadı	Tüzel Kişi No	Öğrenim Durumu	Üyelğe Kabul Tarihi	Üyelikten Çıkma veya Çıkarılma Tarihi
---------	---------------	---------------	----------------	---------------------	---------------------------------------

Sisteme giriş yapılan üyelerinizden sadece 2 tanesi tabloda görüntülenmektedir. Üyelerin tamamını görmek için Dernek Üye İşlemleri ekranına gidiniz.

BÖLÜM III

ÜYE ÇALIŞAN BİLGİLERİ

2.	Dernek organlarında görev alanlara ücret ödeniyor mu?	Evet <input type="checkbox"/> 1	Hayır <input checked="" type="checkbox"/> 0																		
3.	2019 yılında kuruluşunuzun faaliyetlerini yürütmek üzere ücretli/gönüllü çalışmanız var mıydı? [Kuruluşun organlarında görev alanlar ve asıl üyeler hariç]	Evet <input checked="" type="checkbox"/> 1	Hayır <input type="checkbox"/> 0 → Bir sonraki bölüme geçin																		
4.	Bu çalışanların niteliklerine göre sayısını yazar mısınız?	<p>4.1 Ücretli Çalışan</p> <p>Yok <input type="checkbox"/> 0 → Soru 4.2'ye geçin</p> <p>Var <input checked="" type="checkbox"/> 1</p>																			
	<p>4.1.1. Program/proje yöneticisi</p> <p>4.1.2. Program/proje asistanı</p> <p>4.1.3. Teknik ve uzmanlık alanında çalışan</p> <p>4.1.4. İdari destek çalışanı, sekreter vb.</p> <p>4.1.5. Hizmetli vb. çalışan</p>	<p>Yok <input type="checkbox"/> 0</p> <p>Yok <input checked="" type="checkbox"/> 0</p> <p>Yok <input type="checkbox"/> 0</p> <p>Yok <input type="checkbox"/> 0</p> <p>Yok <input checked="" type="checkbox"/> 0</p>	<p>Var <input checked="" type="checkbox"/> 1</p> <p>Var <input type="checkbox"/> 1</p> <p>Var <input checked="" type="checkbox"/> 1</p> <p>Var <input checked="" type="checkbox"/> 1</p> <p>Var <input type="checkbox"/> 1</p>																		
		<p>ÇALIŞAN SAYISI</p> <table border="1"> <thead> <tr> <th>Tam Zamanlı</th> <th>Yarım Zamanlı</th> <th>Proje Zamanlı</th> </tr> </thead> <tbody> <tr> <td>2</td> <td></td> <td></td> </tr> <tr> <td></td> <td></td> <td></td> </tr> <tr> <td>4</td> <td></td> <td></td> </tr> <tr> <td>1</td> <td></td> <td></td> </tr> <tr> <td></td> <td></td> <td></td> </tr> </tbody> </table>		Tam Zamanlı	Yarım Zamanlı	Proje Zamanlı	2						4			1					
Tam Zamanlı	Yarım Zamanlı	Proje Zamanlı																			
2																					
4																					
1																					
	<p>4.2 Gönüllü çalışan (Yönetim, denetim kurulu üyeleri ve asıl üyeler hariç)</p> <p>Yok <input checked="" type="checkbox"/> 0 → Bir sonraki bölüme geçin</p> <p>Var <input type="checkbox"/> 1</p>	<p>ÇALIŞAN SAYISI</p> <table border="1"> <thead> <tr> <th>Tam Zamanlı</th> <th>Yarım Zamanlı</th> <th>Proje Zamanlı</th> </tr> </thead> <tbody> <tr> <td></td> <td></td> <td></td> </tr> <tr> <td></td> <td></td> <td></td> </tr> <tr> <td></td> <td></td> <td></td> </tr> <tr> <td></td> <td></td> <td></td> </tr> <tr> <td></td> <td></td> <td></td> </tr> </tbody> </table>		Tam Zamanlı	Yarım Zamanlı	Proje Zamanlı															
Tam Zamanlı	Yarım Zamanlı	Proje Zamanlı																			
	<p>4.2.1. Program/proje yöneticisi</p> <p>4.2.2. Program/proje asistanı</p> <p>4.2.3. Teknik ve uzmanlık alanında çalışan</p> <p>4.2.4. İdari destek çalışan, sekreter vb.</p> <p>4.2.5. Hizmetli vb. çalışan</p>	<p>Yok <input checked="" type="checkbox"/> 0</p> <p>Yok <input checked="" type="checkbox"/> 0</p> <p>Yok <input checked="" type="checkbox"/> 0</p> <p>Yok <input checked="" type="checkbox"/> 0</p> <p>Yok <input checked="" type="checkbox"/> 0</p>	<p>Var <input type="checkbox"/> 1</p> <p>Var <input type="checkbox"/> 1</p> <p>Var <input type="checkbox"/> 1</p> <p>Var <input type="checkbox"/> 1</p> <p>Var <input type="checkbox"/> 1</p>																		

BÖLÜM IV

YAYIN ORGANLARI, KÂR AMAÇLI KURULUŞLAR ve SANDIK

YAYIN ORGANLARI																																																									
1.	Kuruluşunuzun yayın organı/organları var mı? Evet <input checked="" type="checkbox"/> 1 Hayır <input type="checkbox"/> 0 → Soru 3'e geçin																																																								
2.	Yayın organı ile ilgili bilgileri aşağıya yazar mısınız? <table border="1"> <thead> <tr> <th></th> <th>Adı (1)</th> <th>Periyodu (2)</th> <th>Kapsamı (3)</th> </tr> </thead> <tbody> <tr> <td>2.3 Bülten/sirküler</td> <td><input checked="" type="checkbox"/> 3</td> <td>2.3.1. DOWN SENDROMU KİTAPÇIĞI</td> <td>Süresiz Ulusal</td> </tr> <tr> <td>2.5 Kitap</td> <td><input checked="" type="checkbox"/> 5</td> <td>2.5.1. KARDEŞİM BENİM</td> <td>Süresiz Ulusal</td> </tr> <tr> <td></td> <td><input checked="" type="checkbox"/></td> <td>2.5.2. BÜTÜN KALBİMLE</td> <td>Süresiz Ulusal</td> </tr> <tr> <td></td> <td><input checked="" type="checkbox"/></td> <td>2.5.3. ENGELLİLİK VE İSTİHDAM</td> <td>Süresiz Ulusal</td> </tr> <tr> <td></td> <td><input checked="" type="checkbox"/></td> <td>2.5.4. ÖZEL GEREKSİNİMLİ BİREYLER İŞ YAŞAMINDA</td> <td>Süresiz Ulusal</td> </tr> <tr> <td></td> <td><input checked="" type="checkbox"/></td> <td>2.5.5. BENİM DOWN SENDROMLU BİRKARDEŞİM VAR</td> <td>Süresiz Yerel</td> </tr> <tr> <td></td> <td><input checked="" type="checkbox"/></td> <td>2.5.6. DESTEKLİ İSTİHDAM İŞ KOÇLUĞU EĞİTİM KİTABI</td> <td>Süresiz Ulusal</td> </tr> <tr> <td></td> <td><input checked="" type="checkbox"/></td> <td>2.5.7. DOWN SENDROMLU BEBEKLER</td> <td>Süresiz Ulusal</td> </tr> <tr> <td></td> <td><input checked="" type="checkbox"/></td> <td>2.5.8. BEDENLERİNİ, SINIRLARINI VE CİNSELLİĞİ ÖĞRETMEK</td> <td>Süresiz Ulusal</td> </tr> <tr> <td></td> <td><input checked="" type="checkbox"/></td> <td>2.5.9. DS'LU ÇOCUKLARDA ERKEN İLETİŞİM BECERİLERİ</td> <td>Süresiz Ulusal</td> </tr> <tr> <td></td> <td><input checked="" type="checkbox"/></td> <td>2.5.10. DS'LI ÇOCUKLARDA MOTOR GELİŞİMİ VE MÜDAHALESİ</td> <td>Süresiz Ulusal</td> </tr> <tr> <td></td> <td><input checked="" type="checkbox"/></td> <td>2.5.11. SENSİZ OLMAZ</td> <td>Süresiz Ulusal</td> </tr> <tr> <td></td> <td><input checked="" type="checkbox"/></td> <td>2.5.12. DÜNYALARI BEN YARATTIM</td> <td>Süresiz Ulusal</td> </tr> </tbody> </table>		Adı (1)	Periyodu (2)	Kapsamı (3)	2.3 Bülten/sirküler	<input checked="" type="checkbox"/> 3	2.3.1. DOWN SENDROMU KİTAPÇIĞI	Süresiz Ulusal	2.5 Kitap	<input checked="" type="checkbox"/> 5	2.5.1. KARDEŞİM BENİM	Süresiz Ulusal		<input checked="" type="checkbox"/>	2.5.2. BÜTÜN KALBİMLE	Süresiz Ulusal		<input checked="" type="checkbox"/>	2.5.3. ENGELLİLİK VE İSTİHDAM	Süresiz Ulusal		<input checked="" type="checkbox"/>	2.5.4. ÖZEL GEREKSİNİMLİ BİREYLER İŞ YAŞAMINDA	Süresiz Ulusal		<input checked="" type="checkbox"/>	2.5.5. BENİM DOWN SENDROMLU BİRKARDEŞİM VAR	Süresiz Yerel		<input checked="" type="checkbox"/>	2.5.6. DESTEKLİ İSTİHDAM İŞ KOÇLUĞU EĞİTİM KİTABI	Süresiz Ulusal		<input checked="" type="checkbox"/>	2.5.7. DOWN SENDROMLU BEBEKLER	Süresiz Ulusal		<input checked="" type="checkbox"/>	2.5.8. BEDENLERİNİ, SINIRLARINI VE CİNSELLİĞİ ÖĞRETMEK	Süresiz Ulusal		<input checked="" type="checkbox"/>	2.5.9. DS'LU ÇOCUKLARDA ERKEN İLETİŞİM BECERİLERİ	Süresiz Ulusal		<input checked="" type="checkbox"/>	2.5.10. DS'LI ÇOCUKLARDA MOTOR GELİŞİMİ VE MÜDAHALESİ	Süresiz Ulusal		<input checked="" type="checkbox"/>	2.5.11. SENSİZ OLMAZ	Süresiz Ulusal		<input checked="" type="checkbox"/>	2.5.12. DÜNYALARI BEN YARATTIM	Süresiz Ulusal
	Adı (1)	Periyodu (2)	Kapsamı (3)																																																						
2.3 Bülten/sirküler	<input checked="" type="checkbox"/> 3	2.3.1. DOWN SENDROMU KİTAPÇIĞI	Süresiz Ulusal																																																						
2.5 Kitap	<input checked="" type="checkbox"/> 5	2.5.1. KARDEŞİM BENİM	Süresiz Ulusal																																																						
	<input checked="" type="checkbox"/>	2.5.2. BÜTÜN KALBİMLE	Süresiz Ulusal																																																						
	<input checked="" type="checkbox"/>	2.5.3. ENGELLİLİK VE İSTİHDAM	Süresiz Ulusal																																																						
	<input checked="" type="checkbox"/>	2.5.4. ÖZEL GEREKSİNİMLİ BİREYLER İŞ YAŞAMINDA	Süresiz Ulusal																																																						
	<input checked="" type="checkbox"/>	2.5.5. BENİM DOWN SENDROMLU BİRKARDEŞİM VAR	Süresiz Yerel																																																						
	<input checked="" type="checkbox"/>	2.5.6. DESTEKLİ İSTİHDAM İŞ KOÇLUĞU EĞİTİM KİTABI	Süresiz Ulusal																																																						
	<input checked="" type="checkbox"/>	2.5.7. DOWN SENDROMLU BEBEKLER	Süresiz Ulusal																																																						
	<input checked="" type="checkbox"/>	2.5.8. BEDENLERİNİ, SINIRLARINI VE CİNSELLİĞİ ÖĞRETMEK	Süresiz Ulusal																																																						
	<input checked="" type="checkbox"/>	2.5.9. DS'LU ÇOCUKLARDA ERKEN İLETİŞİM BECERİLERİ	Süresiz Ulusal																																																						
	<input checked="" type="checkbox"/>	2.5.10. DS'LI ÇOCUKLARDA MOTOR GELİŞİMİ VE MÜDAHALESİ	Süresiz Ulusal																																																						
	<input checked="" type="checkbox"/>	2.5.11. SENSİZ OLMAZ	Süresiz Ulusal																																																						
	<input checked="" type="checkbox"/>	2.5.12. DÜNYALARI BEN YARATTIM	Süresiz Ulusal																																																						
KÂR AMAÇLI KURULUŞLAR																																																									
3.	Kuruluşunuza bağlı veya ortağı olduğunuz kâr amaçlı kuruluş var mı? Evet <input checked="" type="checkbox"/> 1 Hayır <input type="checkbox"/> 0 → Soru 5'e geçin																																																								
4.	Kâr amaçlı kuruluşa ilişkin bilgileri aşağıya yazınız. 4.1. Kuruluşun Adı : DOWN SENDROMU DERNEĞİ İKTİSADİ İŞLETMESİ Kuruluş Tarihi : 21.02.2013 Vergi Kimlik No : 3100600251 Hukuki Statüsü (4) : İktisadi işletme Hisse Oranı [%] (5) : 100 Gelirleri [TL] (6) : 443.872,17 ₺ Giderleri [TL] (7) : 241.804,50 ₺ Dönem Net Kârı veya Zararı [TL] : 44.313,20 ₺ Borçları : 628.798,67 ₺ Alacakları : 479,52 ₺ Banka : 52.594,78 ₺ Kasa : 416,00 ₺																																																								
SANDIK																																																									
5.	Kuruluşunuza bağlı sandık var mı? Evet <input type="checkbox"/> 1 Hayır <input checked="" type="checkbox"/> 0 Bir sonraki bölüme geçin																																																								

BÖLÜM IV

YAYIN ORGANLARI, KÂR AMAÇLI KURULUŞLAR ve SANDIK

- (1) Adı sütununa yayın organın adı yazılır.
- (2) Periyodu sütununa yayının niteliğine göre; Günlük, Haftalık, 15 Günlük, Aylık, 3 Aylık, 6 Aylık veya Yıllık ibarelerinden biri yazılır.
- (3) Kapsamı sütununa yayının niteliğine göre; Uluslararası, Ulusal, Bölgesel veya Yerel ibarelerinden biri yazılır.
- (4) Hukuki Statüsü sütununa; İktisadi İşletme, Kollektif Şirket, Komandit Şirket, Limited Şirket, Anonim Şirket, Kooperatif veya bunların dışındaki hukuki statü yazılır.
- (5) Derneğin kâr amaçlı kuruluştaki hisse oranı yazılır.
- (6) Gelirler Satırına; "Bütüt Satışlar", "Diğer Faaliyetlerden Olağan Gelir ve Karlar", "Olağandışı Gelir ve Karlar"ın toplamı yazılır.
- (7) Giderler Satırına; "Satış İndirimleri", "Satışların Maliyeti", "Faaliyet Giderleri", "Diğer Faaliyetlerden Olağan Gider ve Zararlar", "Finansman Giderleri", Olağandışı Gider ve Zararlar", "Dönem Kârı Vergi ve Diğer Yasal Yükümlülük Karşılıkları" nın toplamı yazılır.

BÖLÜM V

TESİSLER

1. Kuruluşunuza bağlı kar amacı olmayan tesis, müessese vb. eklentileriniz var mı?																																																																																	
<p>Evvet <input type="checkbox"/> 1</p> <p>Hayır <input checked="" type="checkbox"/> 0 → Bir sonraki bölüme geçin</p>																																																																																	
2. Kuruluşunuzun kâr amacı olmayan tesis ve eklentilerinin bilgilerini aşağıda belirtir misiniz?																																																																																	
	<table border="1"> <thead> <tr> <th></th> <th>Adı</th> <th>Açık Adresi</th> <th>Kuruluş Yılı</th> </tr> </thead> <tbody> <tr><td>2.1</td><td>Yurt</td><td>-</td><td><input type="checkbox"/> 1</td></tr> <tr><td>2.2</td><td>Misafirhane</td><td>-</td><td><input type="checkbox"/> 2</td></tr> <tr><td>2.3</td><td>Kamp tesisi</td><td>-</td><td><input type="checkbox"/> 3</td></tr> <tr><td>2.4</td><td>Kreş ve gündüz bakımevi</td><td>-</td><td><input type="checkbox"/> 4</td></tr> <tr><td>2.5</td><td>Yatılı çocuk yuvası/gençlik merkezi</td><td>-</td><td><input type="checkbox"/> 5</td></tr> <tr><td>2.6</td><td>Sığınmaevi/kadın misafirhanesi</td><td>-</td><td><input type="checkbox"/> 6</td></tr> <tr><td>2.7</td><td>Huzurevi</td><td>-</td><td><input type="checkbox"/> 7</td></tr> <tr><td>2.8</td><td>Aşevi/aşocağı</td><td>-</td><td><input type="checkbox"/> 8</td></tr> <tr><td>2.9</td><td>Sağlık/rehabilitasyon tesisi</td><td>-</td><td><input type="checkbox"/> 9</td></tr> <tr><td>2.10</td><td>Kütüphane</td><td>-</td><td><input type="checkbox"/> 10</td></tr> <tr><td>2.11</td><td>Okuma salonu</td><td>-</td><td><input type="checkbox"/> 11</td></tr> <tr><td>2.12</td><td>Eğitim/kurs tesisi</td><td>-</td><td><input type="checkbox"/> 12</td></tr> <tr><td>2.13</td><td>Dershane</td><td>-</td><td><input type="checkbox"/> 13</td></tr> <tr><td>2.14</td><td>Sergi salonu</td><td>-</td><td><input type="checkbox"/> 14</td></tr> <tr><td>2.15</td><td>Konferans salonu</td><td>-</td><td><input type="checkbox"/> 15</td></tr> <tr><td>2.16</td><td>Spor sahası</td><td>-</td><td><input type="checkbox"/> 16</td></tr> <tr><td>2.17</td><td>Spor salonu</td><td>-</td><td><input type="checkbox"/> 17</td></tr> <tr><td>2.18</td><td>Lokal</td><td>-</td><td><input type="checkbox"/> 18</td></tr> <tr><td>2.19</td><td>Diğer</td><td>-</td><td><input type="checkbox"/> 19</td></tr> </tbody> </table>		Adı	Açık Adresi	Kuruluş Yılı	2.1	Yurt	-	<input type="checkbox"/> 1	2.2	Misafirhane	-	<input type="checkbox"/> 2	2.3	Kamp tesisi	-	<input type="checkbox"/> 3	2.4	Kreş ve gündüz bakımevi	-	<input type="checkbox"/> 4	2.5	Yatılı çocuk yuvası/gençlik merkezi	-	<input type="checkbox"/> 5	2.6	Sığınmaevi/kadın misafirhanesi	-	<input type="checkbox"/> 6	2.7	Huzurevi	-	<input type="checkbox"/> 7	2.8	Aşevi/aşocağı	-	<input type="checkbox"/> 8	2.9	Sağlık/rehabilitasyon tesisi	-	<input type="checkbox"/> 9	2.10	Kütüphane	-	<input type="checkbox"/> 10	2.11	Okuma salonu	-	<input type="checkbox"/> 11	2.12	Eğitim/kurs tesisi	-	<input type="checkbox"/> 12	2.13	Dershane	-	<input type="checkbox"/> 13	2.14	Sergi salonu	-	<input type="checkbox"/> 14	2.15	Konferans salonu	-	<input type="checkbox"/> 15	2.16	Spor sahası	-	<input type="checkbox"/> 16	2.17	Spor salonu	-	<input type="checkbox"/> 17	2.18	Lokal	-	<input type="checkbox"/> 18	2.19	Diğer	-	<input type="checkbox"/> 19
	Adı	Açık Adresi	Kuruluş Yılı																																																																														
2.1	Yurt	-	<input type="checkbox"/> 1																																																																														
2.2	Misafirhane	-	<input type="checkbox"/> 2																																																																														
2.3	Kamp tesisi	-	<input type="checkbox"/> 3																																																																														
2.4	Kreş ve gündüz bakımevi	-	<input type="checkbox"/> 4																																																																														
2.5	Yatılı çocuk yuvası/gençlik merkezi	-	<input type="checkbox"/> 5																																																																														
2.6	Sığınmaevi/kadın misafirhanesi	-	<input type="checkbox"/> 6																																																																														
2.7	Huzurevi	-	<input type="checkbox"/> 7																																																																														
2.8	Aşevi/aşocağı	-	<input type="checkbox"/> 8																																																																														
2.9	Sağlık/rehabilitasyon tesisi	-	<input type="checkbox"/> 9																																																																														
2.10	Kütüphane	-	<input type="checkbox"/> 10																																																																														
2.11	Okuma salonu	-	<input type="checkbox"/> 11																																																																														
2.12	Eğitim/kurs tesisi	-	<input type="checkbox"/> 12																																																																														
2.13	Dershane	-	<input type="checkbox"/> 13																																																																														
2.14	Sergi salonu	-	<input type="checkbox"/> 14																																																																														
2.15	Konferans salonu	-	<input type="checkbox"/> 15																																																																														
2.16	Spor sahası	-	<input type="checkbox"/> 16																																																																														
2.17	Spor salonu	-	<input type="checkbox"/> 17																																																																														
2.18	Lokal	-	<input type="checkbox"/> 18																																																																														
2.19	Diğer	-	<input type="checkbox"/> 19																																																																														

BÖLÜM VI

ULUSLARARASI FAALİYETLER

1. Kuruluşunuzun yurtdışındaki herhangi bir kuruluş ile ilişkisi bulunmakta mıdır?
 Evet 1 Hayır 0 → Bir sonraki bölüme geçin

2. Kuruluşunuzun ilişkisi hangi statüdedir? Yurtdışındaki kuruluşun adı ve adresi ile faaliyetin başladığı veya yapıldığı yılı yazar mısınız?
 [Dikkat! Birden çok seçenek işaretlenebilir]

		<u>Kuruluşun Adı</u>	<u>Acık Adresi</u>	<u>Yılı</u>
2.1.Üyelik	<input checked="" type="checkbox"/> 1	2.1.1. DSMIGUK	DOWN SYNDROME MEDICAL INTEREST GROUP THE CHILDREN'S DEVELOPMENT CENTRE CITY HOSPITAL CAMPUS NOTTINGHAM NG5 1PB UK İNGİLTERE	2014
		2.1.2. WASE	STEENPAD 3, 4797 SG WILLEMSTAD, NETHERLAND HOLLANDA	2016
		2.1.3. T21RS	HOLLANDA	2014
		2.1.4. DSI	İNGİLTERE	2013
		2.1.5. EDSA	BELÇİKA	2013
2.2.Danışmanlık	<input type="checkbox"/> 2			
2.3.Proje/Faaliyet Ortaklığı	<input type="checkbox"/> 3			
2.4.Diğer	<input type="checkbox"/> 4			

BÖLÜM VII		MALİ BİLGİLER
4.	AKTİF [VARLIKLAR TL]	
4.1.	DÖNEN VARLIKLAR	
4.1.1.	Hazır Değerler	1.230.170,02 ₺
4.1.1.1.	Kasa	128,29 ₺
4.1.1.2.	Banka	1.230.041,73 ₺
4.1.1.3.	Alınan Çekler	0,00 ₺
4.1.1.4.	Verilen Çekler ve Ödeme Emirleri (-)	0,00 ₺
4.1.1.5.	Diğer	0,00 ₺
4.1.2.	Menkul Kıymetler	25.742,76 ₺
4.1.3.	Diğer Alacaklar	625.881,58 ₺
4.1.3.1.	Üyelerden Alacaklar	0,00 ₺
4.1.3.2.	Şubelerden Alacaklar	0,00 ₺
4.1.3.3.	İktisadi İşletmelerden Alacaklar	622.464,03 ₺
4.1.3.4.	Kamu Kurum ve Kuruluşlarından Alacaklar	0,00 ₺
4.1.3.5.	Senetli Dernek Alacakları	0,00 ₺
4.1.3.6.	Diğer Dernek Alacakları	3.417,55 ₺
4.1.4.	Stoklar	16.233,29 ₺
4.1.4.1.	Aynı Yardım Stokları	0,00 ₺
4.1.4.2.	Diğer Stoklar	16.233,29 ₺
4.1.5.	Yıllara Yaygın İnşaat ve Onarım Maliyetleri	0,00 ₺
4.1.6.	Gelecek Aylara Ait Giderler ve Gelir Tahakkukları	0,00 ₺
4.1.7.	Diğer Dönen Varlıklar	0,00 ₺
	Dönen Varlıklar Toplamı	1.898.027,65 ₺
4.2.	DURAN VARLIKLAR	
4.2.1.	Diğer Alacaklar	0,00 ₺
4.2.1.1.	Üyelerden Alacaklar	0,00 ₺
4.2.1.2.	Şubelerden Alacaklar	0,00 ₺
4.2.1.3.	İktisadi İşletmelerden Alacaklar	0,00 ₺
4.2.1.4.	Kamu Kurum ve Kuruluşlarından Alacaklar	0,00 ₺
4.2.1.5.	Senetli Dernek Alacakları	0,00 ₺
4.2.1.6.	Diğer Dernek Alacakları	0,00 ₺
4.2.2.	Mali Duran Varlıklar	10.000,00 ₺
4.2.2.1.	İştirakler	0,00 ₺
4.2.2.2.	Bağlı Ortaklıklar	10.000,00 ₺
4.2.3.	Maddi Duran Varlıklar	5.266,09 ₺
4.2.3.1.	Arazi ve Arsalar	0,00 ₺
4.2.3.2.	Binalar	0,00 ₺
4.2.3.3.	Taşıtlar	0,00 ₺
4.2.3.4.	Demirbaşlar	5.266,09 ₺
4.2.3.5.	Diğer	0,00 ₺
4.2.4.	Maddi Olmayan Duran Varlıklar	0,00 ₺
4.2.5.	Özel Tükenmeye Tabi Varlıklar	0,00 ₺
4.2.6.	Gelecek Yıllara Ait Giderler ve Gelir Tahakkukları	0,00 ₺
4.2.7.	Diğer Duran Varlıklar	0,00 ₺
	Duran Varlıklar Toplamı	15.266,09 ₺
	Aktif (Varlıklar) Toplamı	1.913.293,74 ₺
	TOPLAM	1.913.293,74 ₺

BÖLÜM VII

MALİ BİLGİLER

5. PASİF [KAYNAKLAR TL]		
5.1. KISA VADELİ YABANCI KAYNAKLAR		
5.1.1. Mali Borçlar	:	0,00 ₺
5.1.2. Diğer Borçlar	:	25.293,76 ₺
5.1.2.1. Üyelere Borçlar	:	0,00 ₺
5.1.2.2. Yönetim Kurulu Üyelerine Borçlar	:	0,00 ₺
5.1.2.3. Şubelere Borçlar	:	0,00 ₺
5.1.2.4. İktisadi İşletme Borçları	:	0,00 ₺
5.1.2.5. Kamu Kurum ve Kuruluşlarına Borçlar	:	0,00 ₺
5.1.2.6. Senetli Dernek Borçları	:	0,00 ₺
5.1.2.7. Diğer Dernek Borçları	:	25.293,76 ₺
5.1.3. Alınan Avanslar	:	0,00 ₺
5.1.4. Yıllara Yaygın İnşaat ve Onarım Hakedişleri	:	0,00 ₺
5.1.5. Ödenecek Vergi ve Diğer Yükümlülükler	:	24.249,49 ₺
5.1.6. Borç ve Gider Karşılıkları	:	0,00 ₺
5.1.7. Gelecek Aylara Ait Gelirler ve Gider Tahakkukları	:	0,00 ₺
5.1.8. Diğer Kısa Vadeli Yabancı Kaynaklar	:	0,00 ₺
Yabancı Kaynaklar Toplamı	:	49.543,25 ₺
5.2. UZUN VADELİ YABANCI KAYNAKLAR		
5.2.1. Mali Borçlar	:	0,00 ₺
5.2.2. Diğer Borçlar	:	0,00 ₺
5.2.2.1. Üyelere Borçlar	:	0,00 ₺
5.2.2.2. Yönetim Kurulu Üyelerine Borçlar	:	0,00 ₺
5.2.2.3. Şubelere Borçlar	:	0,00 ₺
5.2.2.4. İktisadi İşletmelere Borçlar	:	0,00 ₺
5.2.2.5. Kamu Kurum ve Kuruluşlarına Borçlar	:	0,00 ₺
5.2.2.6. Senetli Dernek Borçları	:	0,00 ₺
5.2.2.7. Diğer Dernek Borçları	:	0,00 ₺
5.2.3. Alınan Avanslar	:	0,00 ₺
5.2.4. Borç ve Gider Karşılıkları	:	0,00 ₺
5.2.5. Gelecek Yıllara Ait Gelirler ve Gider Tahakkukları	:	0,00 ₺
5.2.6. Diğer Uzun Vadeli Yabancı Kaynaklar	:	0,00 ₺
5.3. ÖZKAYNAKLAR		
5.3.1. Ödenmiş Sermaye	:	0,00 ₺
5.3.2. Sermaye Yedekleri	:	0,00 ₺
5.3.3. Kar Yedekleri	:	0,00 ₺
5.3.4. Geçmiş Yıllar Karları	:	1.131.120,93 ₺
5.3.5. Geçmiş Yıllar Zararları (-)	:	0,00 ₺
5.3.6. Dönem Net Karı (Zararı)	:	732.629,56 ₺
Öz Kaynaklar Toplamı	:	1.863.750,49 ₺
Pasif Kaynaklar Toplamı	:	1.913.293,74 ₺
TOPLAM	:	1.913.293,74 ₺

BÖLÜM VII

MALİ BİLGİLER

6. GELİRLER		
6.1. Gelir Toplamı		2.008.290,86 ₺
6.1.1. Üye Ödentileri	:	190,00 ₺
6.1.2. Yurtdışından Alınan Yardımlar (1)	:	309.209,63 ₺
6.1.3. Kamu Kuruluşlarından Alınan Yardımlar (2)	:	0,00 ₺
6.1.4. Diğer Bağış ve Yardımlar Toplamı	:	1.525.378,87 ₺
6.1.4.1. Bağış Gelirleri	:	1.076.816,09 ₺
6.1.4.1. Yardım Toplama Gelirleri	:	448.562,78 ₺
6.1.5. İktisadi İşletme Gelirleri	:	0,00 ₺
6.1.6. Finansal Gelirler	:	132.911,84 ₺
6.1.7. Kira Gelirleri	:	0,00 ₺
6.1.8. Diğer Gelirler	:	40.600,52 ₺
6.2. Gider Fazlası	:	0,00 ₺
TOPLAM	:	2.008.290,86 ₺
7. GİDERLER		
7.1. Gider Toplamı	:	1.275.661,30 ₺
7.1.1. Genel Giderler	:	244.402,97 ₺
7.1.2. Personel Giderleri	:	471.642,25 ₺
7.1.3. Amaç ve Hizmet Giderleri Toplamı	:	559.616,08 ₺
7.1.3.1. Kültür, Sanat, Spor	:	0,00 ₺
7.1.3.2. Eğitim ve Araştırma	:	523.707,14 ₺
7.1.3.3. Sağlık	:	2.030,41 ₺
7.1.3.4. Sosyal Hizmetler	:	0,00 ₺
7.1.3.5. Çevre (Doğa ve Hayvanları Koruma)	:	0,00 ₺
7.1.3.6. Ekonomik Sosyal ve Toplumsal Kalkınma	:	0,00 ₺
7.1.3.7. Hukuk ve İnsan Hakları	:	19.731,50 ₺
7.1.3.8. Hayır Yardımları	:	0,00 ₺
7.1.3.9. Uluslararası Faaliyetler	:	14.147,03 ₺
7.1.3.10 Diğer	:	0,00 ₺
7.1.3. Diğer Giderler	:	0,00 ₺
7.1. Gelir Fazlası	:	732.629,56 ₺
TOPLAM	:	2.008.290,86 ₺

(1) Beyannamenin IX uncu bölümünün 2 nci sorusuna verilen cevap ile uyumlu olması gerekir.

(2) Beyannamenin X uncu bölümünün 2 nci sorusuna verilen cevap ile uyumlu olması gerekir.

BÖLÜM VIII

YURTIÇİ SİVİL TOPLUM KURULUŞLARIYLA YARDIMLAŞMA

YURTIÇİ NAKDİ YARDIMLAR			
1.	Kuruluşunuz 2019 yılında, YURTIÇİNDE herhangi bir sivil toplum kuruluşundan NAKDİ yardım aldı mı?	Evet <input checked="" type="checkbox"/> 1	Hayır <input type="checkbox"/> 0 → Soru 3'e geçin
2.	Kuruluşunuzun aldığı NAKDİ yardıma ilişkin bilgileri aşağıya yazar mısınız? 2.1. Yardım Aldığı Kuruluşun Adı Aldığı Yardımın Tutarı (TL) HACI ÖMER SABANCI VAKFI 5.300,00 ₺ Kuruluşunuzun aldığı NAKDİ yardım projeli ise, projeye ilişkin bilgileri aşağıya yazar mısınız? Konusu : Süresi : Bütçesi (TL) : 0 Uygulanacağı Yer :		
3.	Kuruluşunuz 2019 yılında, YURTIÇİNDEKİ herhangi bir sivil toplum kuruluşuna NAKDİ yardım yaptı mı?	Evet <input type="checkbox"/> 1	Hayır <input checked="" type="checkbox"/> 0 → Soru 5'e geçin
4.	Kuruluşunuzun yaptığı NAKDİ yardıma ilişkin bilgileri aşağıya yazar mısınız? 4.1. Projeli <input type="checkbox"/> Projersiz <input type="checkbox"/> Yardım Yaptığı Kuruluşun Adı Yardımanın Tutarı (TL)		
YURTIÇİ AYNİ YARDIMLAR			
5.	Kuruluşunuzun 2019 yılı içinde, YURTIÇİNDEKİ herhangi bir sivil toplum kuruluşundan AYNİ yardım aldı mı?	Evet <input type="checkbox"/> 1	Hayır <input checked="" type="checkbox"/> 0 → Soru 7'ye geçin
6.	Kuruluşunuz AYNİ yardım aldığı sivil toplum kuruluşunun adı, aldığı yardımın cinsi ile rayiç bedelini yazar mısınız? 6.1. Yardım Aldığı Kuruluşun Adı Yardım Cinsi Rayiç (TL) Kuruluşunuzun aldığı AYNİ yardım projeli ise, projeye ilişkin bilgileri aşağıya yazar mısınız? Konusu : Süresi : Bütçesi (TL) : Uygulanacağı Yer :		
7.	Kuruluşunuzun 2019 yılı içinde, YURTIÇİNDEKİ herhangi bir sivil toplum kuruluşuna AYNİ yardım yaptı mı?	Evet <input type="checkbox"/> 1	Hayır <input checked="" type="checkbox"/> 0 → Bir sonraki bölüme geçin
8.	Kuruluşunuzun yaptığı AYNİ yardıma ilişkin bilgileri aşağıya yazar mısınız? 8.1. Projeli <input type="checkbox"/> Projersiz <input type="checkbox"/> Yaptığı Yardımın Cinsi Rayiç Bedeli (TL)		

BÖLÜM IX

YURT DIŞI YARDIMLAR

YURTDIŞI NAKDİ YARDIMLAR	
1.	Kuruluşunuz 2019 yılı içinde, YURTDIŞINDAKİ kişi, kurum ve kuruluşlarından NAKDİ yardım aldı mı? Evet <input checked="" type="checkbox"/> 1 Hayır <input type="checkbox"/> 0 → Soru 3'e geçin
2.	Kuruluşunuzun aldığı NAKDİ yardıma ilişkin bilgileri aşağıya yazar mısınız? 2.1. Yardım Aldığı Kamu Kuruluşun Adı Aldığı Yardımın Tutarı (TL) FOUNDATTON DENTREPRISE ALSTOM 80.542,50 Kuruluşunuzun aldığı NAKDİ yardım projeli ise, projeye ilişkin bilgileri aşağıya yazar mısınız? Konusu : BAĞIMSIZ YAŞAM EĞİTİMLERİ Süresi : 365 Bütçesi (TL) : 55.000,00 ₺ Uygulanacağı Yer : Türkiye 2.2. Yardım Aldığı Kamu Kuruluşun Adı Aldığı Yardımın Tutarı (TL) ASSOCIAZIONE ITALIANO PERSONE DOWN ONDULUS 9.967,94 Kuruluşunuzun aldığı NAKDİ yardım projeli ise, projeye ilişkin bilgileri aşağıya yazar mısınız? Konusu : DESTEKLİ İSTİHDAM Süresi : 0 Bütçesi (TL) : 15.140,00 ₺ Uygulanacağı Yer : Türkiye 2.3. Yardım Aldığı Kamu Kuruluşun Adı Aldığı Yardımın Tutarı (TL) ASSOCIAZIONE ITALIANO PERSONE DOWN ONDULUS 18.897,76 Kuruluşunuzun aldığı NAKDİ yardım projeli ise, projeye ilişkin bilgileri aşağıya yazar mısınız? Konusu : DESTEKLİ İSTİHDAM Süresi : 0 Bütçesi (TL) : 15.140,00 ₺ Uygulanacağı Yer : Türkiye 2.4. Yardım Aldığı Kamu Kuruluşun Adı Aldığı Yardımın Tutarı (TL) DR PHIL MANFRED PRETIS 22.129,06 Kuruluşunuzun aldığı NAKDİ yardım projeli ise, projeye ilişkin bilgileri aşağıya yazar mısınız? Konusu : İCF KULLANARAK ÖZEL GEREKSİNİMLİ KİŞİLEWR İÇİN OKULLARDA ORTAK BİR DİL OLUŞTURULMASI Süresi : 0 Bütçesi (TL) : 18.150,00 ₺ Uygulanacağı Yer : Türkiye 2.5. Yardım Aldığı Kamu Kuruluşun Adı Aldığı Yardımın Tutarı (TL) ASSOCIAZIONE ITALIANO PERSONE DOWN ONDULUS 3.398,07 Kuruluşunuzun aldığı NAKDİ yardım projeli ise, projeye ilişkin bilgileri aşağıya yazar mısınız? Konusu : DESTEKLİ İSTİHDAM Süresi : 0 Bütçesi (TL) : 15.140,00 ₺ Uygulanacağı Yer : Türkiye 2.6. Yardım Aldığı Kamu Kuruluşun Adı Aldığı Yardımın Tutarı (TL) UK ONLINE GIVING FOUNDATION 299,06 Kuruluşunuzun aldığı NAKDİ yardım projeli ise, projeye ilişkin bilgileri aşağıya yazar mısınız? Konusu : Süresi : Bütçesi (TL) : 0 Uygulanacağı Yer : 2.7. Yardım Aldığı Kamu Kuruluşun Adı Aldığı Yardımın Tutarı (TL) ASSOCIAZIONE ITALIANO PERSONE DOWN ONDULUS 44.224,97 Kuruluşunuzun aldığı NAKDİ yardım projeli ise, projeye ilişkin bilgileri aşağıya yazar mısınız? Konusu : DESTEKLİ İSTİHDAM Süresi : 730 Bütçesi (TL) : 15.140,00 ₺ Uygulanacağı Yer : Türkiye

BÖLÜM IX

YURT DIŞI YARDIMLAR

2.8.	Yardım Aldığı Kamu Kuruluşun Adı UK ONLINE GIVING FOUNDATION Kuruluşunuzun aldığı NAKDİ yardım projesi ise, projeye ilişkin bilgileri aşağıya yazar mısınız? Konusu : Süresi : Bütçesi (TL) : 0 Uygulanacağı Yer :	Aldığı Yardımın Tutarı (TL) 329,73
2.9.	Yardım Aldığı Kamu Kuruluşun Adı ASOC. LONGDON DOWN Kuruluşunuzun aldığı NAKDİ yardım projesi ise, projeye ilişkin bilgileri aşağıya yazar mısınız? Konusu : TRAINING PROGRAMME FOR IMPROVING QUALITY OF LIFE OF PERSONS WITH DS THROUGH INCLUSIVE LEASURE Süresi : 730 Bütçesi (TL) : 222.282,00 ₺ Uygulanacağı Yer : Türkiye	Aldığı Yardımın Tutarı (TL) 48.487,43
2.10.	Yardım Aldığı Kamu Kuruluşun Adı UK ONLINE GIVING FOUNDATION Kuruluşunuzun aldığı NAKDİ yardım projesi ise, projeye ilişkin bilgileri aşağıya yazar mısınız? Konusu : Süresi : Bütçesi (TL) : 0 Uygulanacağı Yer :	Aldığı Yardımın Tutarı (TL) 10.364,42
2.11.	Yardım Aldığı Kamu Kuruluşun Adı UK ONLINE GIVING FOUNDATION Kuruluşunuzun aldığı NAKDİ yardım projesi ise, projeye ilişkin bilgileri aşağıya yazar mısınız? Konusu : Süresi : Bütçesi (TL) : 0 Uygulanacağı Yer :	Aldığı Yardımın Tutarı (TL) 1.734,17
2.12.	Yardım Aldığı Kamu Kuruluşun Adı PARC SANITARI SANT JOAN DE DEU Kuruluşunuzun aldığı NAKDİ yardım projesi ise, projeye ilişkin bilgileri aşağıya yazar mısınız? Konusu : IDEAS AGAINST POVERTY Süresi : 730 Bütçesi (TL) : 0,00 ₺ Uygulanacağı Yer : Türkiye	Aldığı Yardımın Tutarı (TL) 33.189,13
3.	Kuruluşunuz 2019 yılı içinde YURTDIŞINDAKİ kişi, kurum ve kuruluşlara NAKDİ yardım yaptı mı? Evet <input type="checkbox"/> 1 Hayır <input checked="" type="checkbox"/> 0 → Soru 6'ya geçin	
4.	Kuruluşunuzun yaptığı NAKDİ yardıma ilişkin bilgileri aşağıya yazınız. Yardım Aldığı Kişi, Kurum ve Kuruluş Yardımanın Tutarı (TL) 4.1 Projeli <input type="checkbox"/> Projesiz <input type="checkbox"/>	
YURTDIŞI AYNİ YARDIMLAR		
5.	Kuruluşunuz 2019 yılı içinde, YURTDIŞINDAKİ kişi, kurum ve kuruluşlardan AYNİ yardım aldı mı? Evet <input type="checkbox"/> 1 Hayır <input checked="" type="checkbox"/> 0 → Soru 7'ye geçin	

BÖLÜM IX

YURT DIŞI YARDIMLAR

6.	<p>Kuruluşunuz AYNİ yardım aldığı kişi, kurum ve kuruluşun adı, aldığı yardımın cinsi ile rayiç bedelini yazar mısınız?</p> <p>6.1. Yardım Aldığı Kişi, Kurum ve Kuruluşun Adı Yardımın Cinsi Rayiç (TL)</p> <p>.....</p> <p>Kuruluşunuzun aldığı AYNİ yardım projeli ise, projeye ilişkin bilgileri aşağıya yazar mısınız?</p> <p>Konusu :</p> <p>Süresi :</p> <p>Bütçesi (TL) :</p> <p>Uygulanacağı Yer :</p>
7.	<p>Kuruluşunuz 2019 yılı içinde, YURTDIŞINDAKİ kişi kurum ve kuruluşlara AYNİ yardım yaptı mı?</p> <p>Evet <input type="checkbox"/> 1 Hayır <input checked="" type="checkbox"/> 0 → <i>Bir sonraki bölüme geçin</i></p>
8.	<p>Kuruluşunuz yaptığı AYNİ yardıma ilişkin bilgileri aşağıya yazar mısınız?</p> <p style="text-align: center;">Yardım Yaptığı Kişi, Kurum ve Kuruluşun Adı Yaptığı Yardımın Cinsi Rayiç Bedeli (TL)</p> <p>8.1. Projeli <input type="checkbox"/> Projesiz <input type="checkbox"/></p> <p>.....</p> <p>.....</p>

BÖLÜM X

KAMU KURUMLARI NDAN ALINAN YARDIMLAR ve FAALİYETLER

1.	Kuruluşunuz 2019 yılı içinde Türkiye'deki KAMU KURUM VE KURULUŞLARINDAN NAKDİ yardım aldı mı? (5253 sayılı Dernekler Kanununun 10 uncu maddesi kapsamında olanlar hariç)
	Evet <input type="checkbox"/> 1 Hayır <input checked="" type="checkbox"/> 0 → Soru 3'e geçin
2.	Kuruluşunuzun aldığı NAKDİ yardıma ilişkin bilgileri aşağıya yazar mısınız? 2.1 Yardım Aldığı Kamu Kuruluşunun Adı Aldığı Yardımın Tutarı (TL) Kuruluşunuzun aldığı NAKDİ yardım projeli ise, projeye ilişkin bilgileri aşağıya yazar mısınız? Konusu : Süresi : Bütçesi (TL) : Uygulanacağı Yer :
3.	Kuruluşunuz 2019 yılı içinde Türkiye'deki KAMU KURUM ve KURULUŞLARI ile ortak proje yaptı mı? (5253 sayılı Dernekler Kanununun 10 uncu maddesi kapsamında)
	Evet <input type="checkbox"/> 1 Hayır <input checked="" type="checkbox"/> 0 → Soru 5'ya geçin
4.	Kuruluşun yaptığı ortak projeye ilişkin bilgileri aşağıya yazınız. Proje Yapılan Kamu Kuruluşunun Adı 4.1 Konusu : Süresi : Bütçesi (TL) : Uygulanacağı Yer : Proje Yapılan Kuruluş : Kuruluşun Katkısı (TL) :
5.	Kuruluşunuz 2019 yılı içinde amaç doğrultusunda herhangi bir faaliyet yaptı mı?
	Evet <input checked="" type="checkbox"/> 1 Hayır <input type="checkbox"/> 0 → Soru 7'e geçin
6.	Kuruluşunuz 2019 yılı içinde yaptığı ve önemli gördüğünüz üç faaliyeti kısaca yazar mısınız? 6.1. Türkiyede Faaliyette Bulunma-İŞ KOÇU DESTEKLİ İSTİHDAM SAĞLAMA PROGRAMI 6.2. Diğer -EĞİTİM-DANS ATÖLYESİ 6.3. Türkiyede Faaliyette Bulunma-BENİM SESİM BENİM TOPLUMUM, ÖZ SAVUNUCU EĞİTİMLERİ
7.	Kuruluşunuz 2019 yılı içinde gıda bankacılığı yaptı mı?
	Evet <input type="checkbox"/> 1 Hayır <input checked="" type="checkbox"/> 0 → Bir sonraki bölüme geçin
8.	Kuruluşunuzun 2019 yılı içinde gıda bankacılığı kapsamında yaptığı yardım tutarını aşağıya yazınız? 8.1. Gıda 0,00 ₺ TL 8.2. Giyecek 0,00 ₺ TL 8.3. Temizlik 0,00 ₺ TL 8.4. Diğer 0,00 ₺ TL

BÖLÜM XI

TAŞITLAR VE TAŞINMAZ MALLAR

TAŞITLAR	
1. Mülkiyeti kuruluşunuza ait taşıt var mı? Evet <input type="checkbox"/> 1 Hayır <input checked="" type="checkbox"/> 0 → Soru 3'e geçin	
2. Taşıtlarınıza ait bilgileri aşağıya yazar mısınız? <u>Türü (1)</u> <u>Markası</u> <u>Modeli</u> <u>Plakası</u> <u>Edinme Tarihi</u> 2.1.	
TAŞINMAZ MALLAR	
3. Kuruluşunuzun taşınmaz malı var mı? Evet <input type="checkbox"/> 1 Hayır <input checked="" type="checkbox"/> 0 → Soru 5'e geçin	
4. Kuruluşunuzun taşınmaz mallarına ait bilgileri aşağıya yazar mısınız? <u>Niteliği (2)</u> <u>Edinme Sekli</u> <u>Edinme Tarihi/Yevmiye No</u> <u>Ahş/Ravic Bedeli</u> <u>İli/İlçesi</u> 4.1.	
5. Kuruluşunuzun 2019 yılı içinde edindiği taşınmaz mal var mı? Evet <input type="checkbox"/> 1 Hayır <input checked="" type="checkbox"/> 0 → Soru 7'e geçin	
6. Kuruluşunuzun 2019 yılı içinde edindiği taşınmaz mallarına ait bilgileri yazar mısınız? <u>Niteliği (2)</u> <u>Edinme Sekli</u> <u>Edinme Tarihi/Yevmiye No</u> <u>Ahş/Ravic Bedeli</u> <u>İli/İlçesi</u> 6.1.	
7. Kuruluşunuzun 2019 yılı içinde sattığı/hibe ettiği (Tapu kaydından düştüğü) taşınmaz mal var mı? Evet <input type="checkbox"/> 1 Hayır <input checked="" type="checkbox"/> 0	
8. Kuruluşunuzun 2019 yılı içinde sattığı hibe ettiği taşınmaz mallarına ait bilgileri yazınız. <u>Niteliği (2)</u> <u>Edinme Sekli</u> <u>Edinme Tarihi/Yevmiye No</u> <u>Ahş/Ravic Bedeli</u> <u>İli/İlçesi</u> 8.1.	

Şeffaflık ilkesi gereğince, bu beyannamenin kamuoyu ile paylaşılmasını kabul ettiğiniz bölümlerin numaralarını işaretleyiniz.

I II III IV V VI VII VIII IX X XI

Bu beyanın (verilen tablolar ve yapılan açıklamaların) tarafımızdan incelendiğini ve bilgimize göre gerçek, doğru ve tam bir beyan olduğunu ve Yönetim Kurulumuzun 03.08.2020 Tarih ve 20 sayılı kararı ile Oy Çokluğu ile onaylandığını beyan ederim. 24.08.2020

İmza
EMİNE GÜN BİLGİN
Dernek Yönetim Kurulu Başkanı

(1) Türü sütuna; binek otomobil, minibüs, midibüs, otobüs, ambulans, traktör, kamyon vb. yazılır.
(2) Niteliği sütununa, tapu kaydındaki durumuna uygun olarak bina, arsa, arazi, daire, dükkan, tarla, bahçe vb. yazılır.

TÜRKİYE DOWN SENDROMU DERNEĞİ

İçerenköy Mah. Eskievler Sk. Çetin Ceylan Sitesi No:7 D:3 34752 Ataşehir/İstanbul
0850 303 21 03 - 0216 456 31 34
www.downturkiye.org ds@downturkiye.org
Instagram: downturkiye
Twitter: DownTurkiye
Facebook: downturkiye

